

Community Nutrition Program in El Alto, Bolivia

Evaluation Survey BO-T1181

Julia Johannsen
Sebastian Martinez
Solis Winters

Office of Strategic Planning and
Development Effectiveness

IDB-DT-00025

Community Nutrition Program in El Alto, Bolivia

Evaluation Survey BO-T1181

Julia Johannsen
Sebastian Martinez
Solis Winters

March 2019

<http://www.iadb.org>

Copyright © [2019] Inter-American Development Bank. This work is licensed under a Creative Commons IGO 3.0 Attribution - NonCommercial-NoDerivatives (CC-IGO BY-NC-ND 3.0 IGO) license (<http://creativecommons.org/licenses/by-nc-nd/3.0/igo/legalcode>) and may be reproduced with attribution to the IDB and for any non-commercial purpose. No derivative work is allowed.

Any dispute related to the use of the works of the IDB that cannot be settled amicably shall be submitted to arbitration pursuant to the UNCITRAL rules. The use of the IDB's name for any purpose other than for attribution, and the use of IDB's logo shall be subject to a separate written license agreement between the IDB and the user and is not authorized as part of this CC-IGO license.

Note that link provided above includes additional terms and conditions of the license.

The results offered in this database/dataset are those compiled by the authors and do not necessarily reflect the views of the Inter-American Development Bank, its Board of Directors, or the countries they represent.



Community Nutrition Program in El Alto, Bolivia

Country: BO

Number of Countries: 1

Source: Evaluation Survey BO-T1181

Type: Panel data

Description of Data:

The Community Nutrition Program in El Alto, Bolivia is the second phase of a program originally implemented between 2008 and 2011. The newly-structured program had objectives to improve infant and young child feeding practices, hygiene, and child nutritional status through a behavioral-change strategy based on participatory play education. The Evaluation Survey contains three rounds of data—Baseline (2014), Endline 1 (2016) and Endline 2 (2017)—on an (unbalanced) panel of 2015 households with children under the age of 12 months or pregnant women at baseline. The survey includes a rich set of socio-economic, demographic and nutrition variables. Datasets were anonymized to protect subject privacy. Variable names, their labels, and any actions taken for de-identification purposes are noted in the codebooks below.

Methodology:

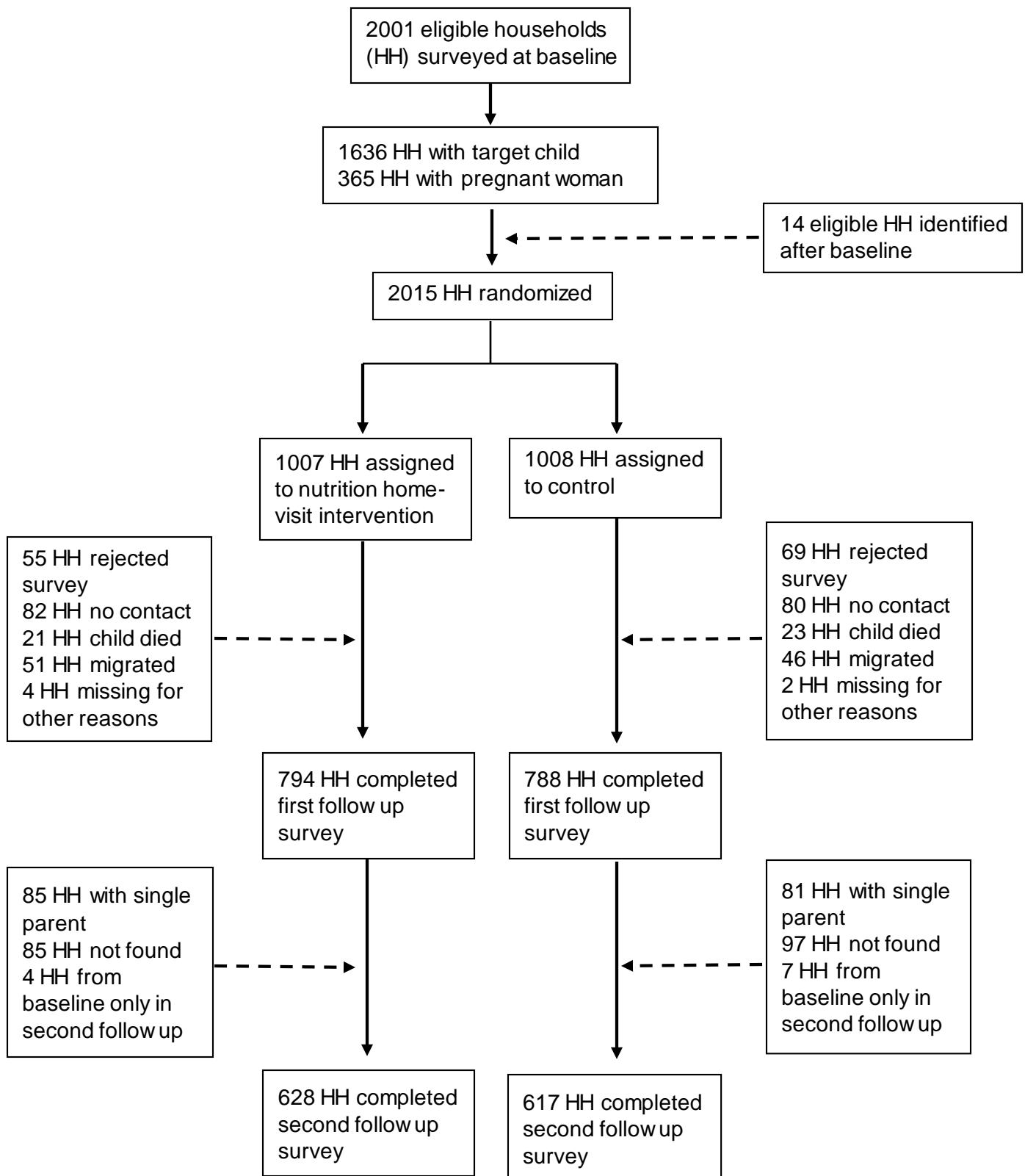
A census was conducted in the 8th district of El Alto, Bolivia to identify households with a pregnant woman and/or a child under 12 months old. Baseline data for 2001 eligible households were collected between March and July 2014. Following baseline, households were randomly assigned to treatment and control groups with equal probability. Fourteen additional households were recruited after baseline and were randomized according to the same procedure. Households assigned to treatment were invited to participate in the program and consenting households were enrolled. Data were collected at Baseline (2014), Endline (2016) and Endline 2 (2017).

Time Period Covered: 2014-2017

Associated Documents: [Gertner, Johannsen, and Martinez. 2016](#); [Martinez, Johannsen, Gertner, et al., 2018](#)

Contact: Sebastian Martinez: smartinez@iadb.org; Solis Winters: sarasolisw@iadb.org

Trial Profile:



Baseline Codebooks

Compras-autocon

Variable	Label	De-identification action
FOLIO	Folio	changed: replaced with fake ID
id_s8	s7.1: Producto	no change
P08_1	p7.1: ¿En el último mes en su hogar compraron o consumieron (PRODUCTO)?	no change
P08_2	p7.2: ¿Cada cuánto compra?	no change
P08_3A	p7.3a: Cantidad de compra	no change
P08_3B	p7.3b: Unidad de medida compra	no change
P08_4	p7.4: ¿Cuanto gasta cada vez que compra? (Bs)	no change
P08_6	p7.6: ¿En su hogar consumieron (PRODUCTO) de lo que venden o producen?	no change
P08_7A	p7.7a: Cantidad de autoconsumo	no change
P08_7B	p7.7b: Unidad de medida de autoconsumo	no change
P08_8	p7.8: ¿Cuánto pagaría si tuviera que comprar esa cantidad de (PRODUCTO) en el me	no change
P08_10	p7.10: ¿En su hogar consumieron (PRODUCTO) de lo que recibieron como pago en esp	no change
P08_11A	P7.11a: Cantidad de trueque o donación	no change
P08_11B	p7.11b: frecuencia de trueque o donación	no change
P08_12	p7.12: ¿Cuánto pagaría si tuviera que comprar esa cantidad de (PRODUCTO) en el m	no change
FOLIO_anon	Folio (anonymized)	no change

Conocimiento

Variable	Label	De-identification action
FOLIO	Folio	changed: replaced with fake ID
ID_S14	id_s14	no change
ID_MADRE	nl_pn	no change
P14_01	(14.01) La mujer embarazada debe comer	no change
P14_02_A	(14.02) ¿Qué debe comer la mujer embarazada para estar mejor alimentada?	no change
P14_02_B	(14.02) ¿Qué debe comer la mujer embarazada para estar mejor alimentada?	no change
P14_02_C	(14.02) ¿Qué debe comer la mujer embarazada para estar mejor alimentada?	no change
P14_03	(14.03) ¿Para qué es bueno tomar las tabletas de sulfato ferroso?	no change
P14_04	(14.04) ¿Cuánto debe espera para darle de mamar?	no change
P14_05	(14.05) Edad que debe alimentarse al bebe sólo con pecho	no change

P14_06	(14.06) Cuidados de higiene que debe tomar antes de darle pecho	no change
P14_07	(14.07) ¿A los cuántos meses comienza a comer un bebe?	no change
P14_08	(14.08) Si un bebe se lleva cosas a la boca, ¿le daría de comer?	no change
P14_09	(14.09) ¿Hasta qué edad hay que darle de lactar, además de otras comidas?	no change
P14_10	(14.10) A un niño menor de 12 meses ¿Cuántas veces al día debería darle comida?	no change
P14_11	(14.11) Las primeras comidas de un bebé, deberían ser	no change
P14_12_A	(14.12) ¿En qué beneficia dar comida espesa al bebé?	no change
P14_12_B	(14.12) ¿En qué beneficia dar comida espesa al bebé?	no change
P14_12_C	(14.12) ¿En qué beneficia dar comida espesa al bebé?	no change
P14_13	(14.13) Se le puede dar huevo	no change
P14_14	(14.14) Se le puede dar pescado	no change
P14_15	(14.15) Se le puede dar carne de res	no change
P14_16	(14.16) Se le puede dar pollo	no change
P14_17_A	(14.17) ¿Para qué es bueno la carne de pescado?	no change
P14_17_B	(14.17) ¿Para qué es bueno la carne de pescado?	no change
P14_17_C	(14.17) ¿Para qué es bueno la carne de pescado?	no change
P14_18_A	(14.18) ¿Para qué es bueno darle carne a los niños pequeños?	no change
P14_18_B	(14.18) ¿Para qué es bueno darle carne a los niños pequeños?	no change
P14_18_C	(14.18) ¿Para qué es bueno darle carne a los niños pequeños?	no change
P14_19_A	(14.19) ¿Para qué es bueno darle huevo a los niños pequeños?	no change
P14_19_B	(14.19) ¿Para qué es bueno darle huevo a los niños pequeños?	no change
P14_19_C	(14.19) ¿Para qué es bueno darle huevo a los niños pequeños?	no change
P14_20_A	(14.20) ¿Para qué es bueno darle pollo a los niños pequeños?	no change
P14_20_B	(14.20) ¿Para qué es bueno darle pollo a los niños pequeños?	no change
P14_20_C	(14.20) ¿Para qué es bueno darle pollo a los niños pequeños?	no change
P14_21	(14.21) Ha oído hablar de la perla de vitamina A	no change
P14_22	(14.22) Cada cuánto se le debe dar la perla de vitamina A al niño	no change
P14_23	(14.23) Para qué le sirve la vitamina A	no change
P14_24_A	(14.24) ¿Para qué no le de anemia al niño, que se le debe dar?	no change
P14_24_B	(14.24) ¿Para qué no le de anemia al niño, que se le debe dar?	no change

P14_24_C	(14.24) ¿Para qué no le de anemia al niño, que se le debe dar?	no change
P14_25	(14.25) Las chispitas nutricionales se le debe dar con líquidos y comida	no change
P14_26_A	(14.26) Para qué sirven las chispitas nutricionales	no change
P14_26_B	(14.26) Para qué sirven las chispitas nutricionales	no change
P14_26_C	(14.26) Para qué sirven las chispitas nutricionales	no change
P14_27	(14.27) Para qué sirve el Nutribebe	no change
FOLIO_anon	Folio (anonymized)	no change

Hogar

Variable	Label	De-identification action
FOLIO	Folio	changed: replaced with fake ID
FOLIO_	Folio	changed: replaced with fake ID
A_URB	A. Urbanización	set to missing
A_GRUPO	A. Grupo	set to missing
A_MZ	A. Manzana	set to missing
A_HOGAR	A. Hogar	set to missing
A_LAT_GR	A. Latitud - Grados	set to missing
A_LAT_MIN	A. Latitud - Minutos	set to missing
A_LAT_SEG	A. Latitud - Segundos	set to missing
A_LON_GR	A. Longitud - Grados	set to missing
A_LON_MIN	A. Longitud - Minutos	set to missing
A_LON_SEG	A. Longitud - Segundos	set to missing
A_ALTURA	A. Altura	set to missing
B_NOM_JEFE	B. Nombre jefe del hogar	set to missing
B_CEL_JEFE	B. Celular jefe del hogar	set to missing
B_CALLE	B. Calle/Avenida/Pasaje	set to missing
B_NUMERO	B. Número de puerta	set to missing
B_REF	B. Otra referencia	set to missing
B_FACTURA	B. Muestra factura	no change
B_NOM_EPSAS	B. Nombre Epsas	set to missing
B_DIR_EPSAS	B. Dirección Epsas	set to missing
B_REF_CUENTA	B. Ref de Cuenta	set to missing
B_N_MEDIDOR	B. Número de Medidor	set to missing
B_RECORRIDO	B. Recorrido	set to missing
B_CUOTA	B. Cuota Conex Alcantarillado	no change
C_SUP	C. Supervisor - Cód	no change
C_ENC	C. Encuestador - Cód	no change
C_PSAI	C. Personal de Salud	no change
C_DIG	C. Digitador - Cód	no change

C_V1_DD	C. Visita 1 - Día	set to missing
C_V1_MM	C. Visita 1 - Mes	set to missing
C_V1_AA	C. Visita 1 - Año	set to missing
C_V1_INI_H	C. Visita 1 - Hora Inicio (HH)	set to missing
C_V1_INI_M	C. Visita 1 - Hora Inicio (MM)	set to missing
C_V1_FIN_H	C. Visita 1 - Hora fin (HH)	set to missing
C_V1_FIN_M	C. Visita 1 - Hora fin (MM)	set to missing
C_V1_RES	C. Visita 1 - Resultado	no change
C_V2_DD	C. Visita 2 - Día	set to missing
C_V2_MM	C. Visita 2 - Mes	set to missing
C_V2_AA	C. Visita 2 - Año	set to missing
C_V2_INI_H	C. Visita 2 - Hora Inicio (HH)	set to missing
C_V2_INI_M	C. Visita 2 - Hora Inicio (MM)	set to missing
C_V2_FIN_H	C. Visita 2 - Hora fin (HH)	set to missing
C_V2_FIN_M	C. Visita 2 - Hora fin (MM)	set to missing
C_V2_RES	C. Visita 2 - Resultado	no change
C_V3_DD	C. Visita 3 - Día	set to missing
C_V3_MM	C. Visita 3 - Mes	set to missing
C_V3_AA	C. Visita 3 - Año	set to missing
C_V3_INI_H	C. Visita 3 - Hora Inicio (HH)	set to missing
C_V3_INI_M	C. Visita 3 - Hora Inicio (MM)	set to missing
C_V3_FIN_H	C. Visita 3 - Hora fin (HH)	set to missing
C_V3_FIN_M	C. Visita 3 - Hora fin (MM)	set to missing
C_V3_RES	C. Visita 3 - Resultado	no change
C_V4_DD	C. Visita 4 - Día	set to missing
C_V4_MM	C. Visita 4 - Mes	set to missing
C_V4_AA	C. Visita 4 - Año	set to missing
C_V4_INI_H	C. Visita 4 - Hora Inicio (HH)	set to missing
C_V4_INI_M	C. Visita 4 - Hora Inicio (MM)	set to missing
C_V4_FIN_H	C. Visita 4 - Hora fin (HH)	set to missing
C_V4_FIN_M	C. Visita 4 - Hora fin (MM)	set to missing
C_V4_RES	C. Visita 4 - Resultado	no change
C_NOMBRE_INF	C. Nombre Informante	set to missing
C_IDIOMA	C. Idioma entrevista	no change
C_COD_INFOR	C. Código informante	no change
C_TOT_MIEM	C. N° miembros del hogar	no change
C_TOT_NINOS	C. N° Niños 0 - 12	no change
P04_11_A	(4.11) su hogar recibió ingresos por conceptos de jubilación	no change
P04_11_B	(4.11) (Mont Bs) el último mes por concepto de jubilación	no change
P04_12_A	(4.12) su hogar recibió ingresos por alquileres de viviendas	no change

P04_12_B	(4.12) (Monto Bs) el último mes por concepto de alquileres	no change
P04_13_A	(4.13) su hogar recibió ingresos por negocio familiar...	no change
P04_13_B	(4.13) (Monto Bs) su hogar recibió ingresos por negocio familiar...	no change
P04_14_A	(4.14) el último mes por Giros o Remesas ...	no change
P04_14_B	(4.14) (Monto Bs) el último mes por Giros o Remesas	no change
P04_15_A	(4.15) su hogar recibió ingresos por bono educativo o beca	no change
P04_15_B	(4.15) (Monto Bs) de los últimos 12 meses por bono educativo o beca	no change
P04_16_A	(4.16) Bono Juana Azurudy	no change
P04_16_B	(4.16) (Monto Bs) de los últimos 12 meses por Bono Juana Azurudy	no change
P04_17_A	(4.17) Renta Dignidad	no change
P04_17_B	(4.17) (Monto Bs) de los últimos 12 meses por Renta Dignidad	no change
P04_18_A	(4.18) Algún otro bono	no change
P04_18_B	(4.18) (Monto Bs) de los últimos 12 meses por algún otro bono	no change
P05_01	(5.01) Tipo vivienda	changed: recode "vivienda improvidasa o vivienda movil" to "otra"
P05_02	(5.02) Tenencia vivienda	changed: recode "anticretico" and "contrato mixto" to "otra"
P05_03	(5.03) Tiene documento propiedad?	no change
P05_04	(5.04) Título de propiedad a nombre de...	no change
P05_05	(5.05) Material paredes	no change
P05_06	(5.06) Material techo	no change
P05_07	(5.7) Material piso	no change
P05_08	(5.08) El hogar se abastece de agua para beber y cocinar mayoritariamente de ...	no change
P05_09	(5.09) El agua para beber se distribuye ...	changed: set no tiene caneria to missing
P05_10	(5.10) El agua para beber ...	no change
P05_11	(5.11) Energía eléctrica	no change
P05_12	(5.12) Combustible para cocinar	no change
P05_13	(5.13) Nro habitaciones	no change
P05_14	(5.14) Nro habitaciones para dormir	no change
P05_15_A	(5.15) Tiene teléfono fijo?	no change
P05_15_B	(5.15) Funciona el teléfono fijo?	no change
P05_16_A	(5.16) Tiene Teléfono celular?	no change
P05_16_B	(5.16) Funciona Teléfono celular?	no change
P05_17_A	(5.17) Tiene Cocina (a gas, eléctrica, etc.)?	no change

P05_17_B	(5.17) Funciona Cocina (a gas, eléctrica, etc.)?	no change
P05_18_A	(5.18) Tiene Radio?	no change
P05_18_B	(5.18) Funciona Radio?	no change
P05_19_A	(5.19) Tiene Televisor?	no change
P05_19_B	(5.19) Funciona Televisor?	no change
P05_20_A	(5.20) Tiene Refrigerador?	no change
P05_20_B	(5.20) Funciona Refrigerador?	no change
P05_21_A	(5.21) Tiene Vehículo?	no change
P05_21_B	(5.21) Funciona Vehículo?	no change
P05_22_A	(5.22) Tiene Bomba eléctrica de agua?	no change
P05_22_B	(5.22) Funciona Bomba eléctrica de agua?	no change
P05_23_A	(5.23) Aire Acondicionado?	no change
P05_23_B	(5.23) Funciona Aire Acondicionado?	no change
P05_24_A	(5.24) Tiene Computadora?	no change
P05_24_B	(5.24) Funciona Computadora?	no change
P05_25	(5.25) Últimos año, refacciones vivienda?	no change
P05_26_A	(5.26) Tipo refacción - 1	no change
P05_26_B	(5.26) Tipo refacción - 2	no change
P05_26_C	(5.26) Tipo refacción - 3	no change
P05_27	(5.27) Monto gastado últimos 12 meses	no change
P05_28	(5.28) En caso de emergencia, tiene a quién recurrir?	no change
P05_29	(5.29) De dónde obtendría el dinero?	no change
P05_30	(5.30) Si necesita para mejora/negocio	no change
P05_31	(5.31) De dónde obtendría el dinero?	no change
P06_01	(6.01) ¿Tiene baño o letrina?	no change
P06_02	(6.02) Los residuos del baño o letrina van....	no change
P06_03	(6.03) Frecuencia de limpieza	no change
P06_04	(6.04) Cuanto paga por limpieza (Monto Bs)	no change
P06_05	(6.05) Conexión del baño al servicio de alcantarillado	no change
P06_06	(6.06) EPSAS le cobra cuota a conexión a alcantarillado	no change
P06_07	(6.07) Cuota de derecho a conexión al alcantarillado	no change
P06_08	(6.08) Cámara de conexión al alcantarillado	no change
P06_09	(6.09) Trabajos de plomería del baño al alcantarillado	no change
P06_10	(6.10) Costo por trabajo de plomería	no change
P06_11	(6.11) Distancia entre baño y cámara de conexión de alcantarillado	no change
P06_12	(6.12) Obstáculo entre baño y cámara pisos de cemento	no change
P06_13	(6.13) Obstáculo entre baño y cámara habitaciones	no change

P06_14	(6.14) Obstáculo entre baño y cámara paredes	no change
P06_15	(6.15) Obstáculo entre baño y cámara cañerías de gas natural por red	no change
P06_16	(6.16) Obstáculo entre baño y cámara cañerías de agua	no change
P06_17	(6.17) Obstáculo entre baño y cámara otra	no change
P06_18	(6.18) Distancia entre baño y puerta del predio	no change
P06_19	(6.19) Problema con desagüe de agua del baño	no change
P06_20_A	(6.20) Problemas sistema de desagüe de su baño -1	no change
P06_20_B	(6.20) Problemas sistema de desagüe de su baño -2	no change
P06_20_C	(6.20) Problemas sistema de desagüe de su baño -3	no change
P06_21	(6.21) Evacuación de aguas de la cocina	no change
P06_22	(6.22) Obras de alcantarillado en los 12 últimos meses	no change
P06_23_A	(6.23) Problemas si no hay servicio de alcantarillado-1	no change
P06_23_B	(6.23) Problemas si no hay servicio de alcantarillado-2	no change
P06_23_C	(6.23) Problemas si no hay servicio de alcantarillado-3	no change
P06_24_A	(6.24) Donde arroja los desechos -1	no change
P06_24_B	(6.24) Donde arroja los desechos -2	no change
P06_24_C	(6.24) Donde arroja los desechos -3	no change
P07_01	(7.01) ¿Me permite pasar a ver el baño	no change
P07_02	(7.02) ¿De qué material está hecho el inodoro?	no change
P07_03	(7.03) ¿De qué material está hecho el lavamanos?	no change
P07_04	(7.04) ¿Dónde se encuentra ubicada la ducha?	no change
P07_05	(7.05) Los artefactos de su baño ...	no change
P07_06	(7.06) El estado general del estado del baño es	no change
P07_07	(7.07) Percibio malos olores dentro del baño?	no change
P07_08	(7.08) ¿jabon visible en lavamanos?	no change
P07_09	(7.09) ¿Cuál es el material de revestimiento de la pared interna del baño?	no change
P07_10	(7.10) ¿Cuál es el material de la superficie del piso del baño?	no change
P07_11	(7.11) ¿Cuál es el material que se observa en el techo interno del baño?	no change
P07_12	(7.12) ¿El baño tiene puerta de ...	no change
P07_13	(7.13) En el último año, ¿se han realizado refacciones o mejoras en su baño?	no change
P07_14	(7.14) En el último año, ¿cuánto han gastado en estas mejoras o refacciones?	no change
P07_15	(7.15) Su baño o letrina es...	no change

P07_16	(7.16) ¿Con cuantos hogares comparte?	no change
P07_17	(7.17) Ubicación del baño o letrina	no change
P07_18	(7.18) Ubicación del baño o letrina	no change
P07_19	(7.19) ¿Funciona llave del lavamanos?	no change
P07_20	(7.20) ¿Funciona tanque del inodoro?	no change
P07_21	(7.21) ¿Funciona la ducha?	no change
P09_01_1A	(9.01) Nombre de Recontacto	set to missing
P09_01_1B	(9.01) Apellido de Recontacto	set to missing
P09_01_1C	(9.01) Apodo de Recontacto	set to missing
P09_02_1	(9.02) Teléfono fijo de recontacto	set to missing
P09_03_1	(9.03) Celular de Recontacto	set to missing
P09_04_1	(9.04) Relación con jefe de hogar	set to missing
P09_01_2A	(9.01) Nombre de Recontacto	set to missing
P09_01_2B	(9.01) Apellido de Recontacto	set to missing
P09_01_2C	(9.01) Apodo de Recontacto	set to missing
P09_02_2	(9.02) Teléfono fijo de recontacto	set to missing
P09_03_2	(9.03) Celular de Recontacto	set to missing
P09_04_2	(9.04) Relación con jefe de hogar	set to missing
P09_01_3A	(9.01) Nombre de Recontacto	set to missing
P09_01_3B	(9.01) Apellido de Recontacto	set to missing
P09_01_3C	(09.01) Apodo de Recontacto	set to missing
P09_02_3	(9.02) Teléfono fijo de recontacto	set to missing
P09_03_3	(9.03) Celular de Recontacto	set to missing
P09_04_3	(9.04) Relación con jefe de hogar	set to missing
P09_01_4A	(9.01) Nombre de Recontacto	set to missing
P09_01_4B	(9.01) Apellido de Recontacto	set to missing
P09_01_4C	(9.01) Apodo de Recontacto	set to missing
P09_02_4	(9.02) Teléfono fijo de recontacto	set to missing
P09_03_4	(9.03) Celular de Recontacto	set to missing
P09_04_4	(9.04) Relación con jefe de hogar	set to missing
P09_05	(9.05) ¿Se cambiará de domicilio dentro de 6 meses?	set to missing
P09_06_A	(9.06) País	set to missing
P09_06_D	(9.06) Zona	set to missing
P09_06_B	(9.06) Departamento	set to missing
P09_06_E	(9.06) Calle	set to missing
P09_06_F	(9.06) Número	set to missing
P09_06_C	(9.06) Municipio/Ciudad	set to missing
P09_06_G	(9.06) Referencia de vivienda	set to missing
P09_07_A	(9.07) ¿Tiene una dirección de correo electrónico?	set to missing
P09_07_B	(9.07) Email de contacto 1	set to missing
P09_07_D	(9.07) Email de contacto 2	set to missing

P10_01	(10.01) ¿OBSERVÓ AGUAS SERVIDAS/NEGRAS DENTRO DEL TERRENO?	no change
P10_02	(10.02) ¿OBSERVÓ AGUAS SERVIDAS/NEGRAS FUERA DEL TERRENO?	no change
P10_03	(10.03) ¿HABÍA BASURA EN EL SUELO DEL PATIO DEL HOGAR?	no change
P10_04	(10.04) ¿OBSERVÓ NIÑOS MENORES DE 5 AÑOS CON CARA Y MANOS SUCIAS?	no change
P10_05	(10.05) ¿OBSERVÓ NIÑOS MENORES DE 5 AÑOS CON ROPA SUCIA?	no change
P10_06_A	(10.06) ¿PUDO VER ANIMALES DOMÉSTICOS DENTRO DEL TERRENO?	no change
P10_06_B	(10.06) ¿PUDO VER ANIMALES DOMÉSTICOS FUERA DEL TERRENO?	no change
P10_07_A	(10.07) ¿HAY EXCREMENTOS HUMANOS O DE ANIMALES VISIBLES DENTRO DEL TERRENO?	no change
P10_07_B	(10.07) ¿HAY EXCREMENTOS HUMANOS O DE ANIMALES VISIBLES FUERA DEL TERRENO?	no change
P10_08_A	(10.08) ¿PUDO OLER EXCREMENTOS HUMANOS O ANIMALES CUANDO ESTÁ DENTRO DEL TERRENO	no change
P10_08_B	(10.08) ¿PUDO OLER EXCREMENTOS HUMANOS O ANIMALES CUANDO ESTÁ FUERA DEL TERRENO?	no change
P10_09	(10.09) ¿HABIA EXCREMETNOS ALREDEDOR DE LA LETRINA O DENTRO DEL BAÑO?	no change
P10_10	(10.10) ¿PUDE DETECTAR LA RPESENCIA E JABON DENTRO DEL HOGAR (COCINA,BAÑO)?	no change
P10_11	(10.11) ¿LA CAMARA SEPTICA ESTABA DETAPADA?	no change
P10_12	(10.12) ¿SE DETECTO PRESENCIA DE AGUAS NEGRAS ALREDEDOR DE LA CAMARA SEPTICA?	no change
P10_13	(10.13) ¿LOS INFORMANTES REQUIRIERON ACLARACIONES PARA ENTENDER EL CUESTIONARIO?	no change
P10_14	(10.14) ¿LA INFORMANTE ESTUVO DISTRAIDA DURANTE LA ENCUESTA?	no change
P10_15	(10.15) ¿LAS RESPUESTAS DE INFORMANTE FUERON HONESTAS?	no change
H_OBS_1	Observaciones: Hogar - 1	set to missing
H_OBS_2	Observaciones: Hogar - 2	set to missing
H_OBS_3	Observaciones: Hogar - 3	set to missing
N_FOLIO	Folio	changed: replaced with fake ID

N_URB	A. Urbanización	set to missing
N_GRUPO	A. Grupo	set to missing
N_MZ	A. Manzana	set to missing
N_HOGAR	A. Hogar	set to missing
N_OBS_1	Observaciones: Niño - 1	set to missing
N_OBS_2	Observaciones: Niño - 2	set to missing
N_OBS_3	Observaciones: Niño - 3	set to missing
P08_05	(8.05) El hogar vende o produce	no change
P08_09	(8.09) El hogar recibe en especie, trueque, donación o regalo	no change
ID_S15	ID Cod Madre Mayor	no change
P15_01	(15.01) Conoce acerca del Control de Nutrición de niños en sus viviendas	no change
P15_02	(15.02) Los niños han recibido control de nutrición	no change
P15_03	(15.03) Conoce las reuniones de Nutrición	no change
P15_04	(15.04) Ha participado de reuniones de Nutrición	no change
P15_05	(15.05) Conoce el programa de la defensa de salud sexual y reproductiva	no change
P15_06	(15.06) Ha participado del programa de defensa de salud sexual y reproductiva	no change
N_EMBAR	Nº Mujeres embarazadas	no change
REEMPLAZO	Hogar de Reemplazo	no change
RES_FINAL		no change
SUM_NINO		no change
SUM_EMBA		no change
RESUMEN		no change
ENTREGADO_CSRA	Grupo_Nuevo	no change
GRUPO_NUEVO	Entreg_CSRA	no change
folio		no change
FOLIO_anon	Folio (anonymized)	no change

Niños

Variable	Label	De-identification action
FOLIO	Folio	changed: replaced with fake ID
NL_PN	nl_pn	no change
COD_ID_MADRE	cod_id_madre	no change
NOM_MADRE	Nombre de la madre	set to missing
ID_NINO	Cod_id_niño	no change
NOM_NINO	Nombre de niño	set to missing
MESES_NINO	Edad exacta en meses	no change
DIAS_NINO	Edad exacta en días	set to missing
NL_S11_1	nl_s11_1	no change

P11_01	(11.01) Últimas dos semanas enfermo con diarrea	no change
P11_02	(11.02) Total de días que duró la diarrea	no change
P11_03	(11.03) Veces que tuvo diarrea en las últimas dos semanas	no change
P11_04	(11.04) Total de días que duró la diarrea	no change
P11_05	(11.05) ¿Tuvo diarrea con sangre?	no change
P11_06	(11.06) Durante los días con diarrea le dio líquidos?	no change
P11_07	(11.07) Para la diarrea buscó servicio de salud	no change
P11_08_A	(11.08) Motivos por los que no buscó atención para atender la diarrea - 1	no change
P11_08_B	(11.08) Motivos por los que no buscó atención para atender la diarrea - 2	no change
P11_08_C	(11.08) Motivos por los que no buscó atención para atender la diarrea - 3	no change
P11_09	(11.09) ¿Dónde buscó atención o tratamiento?	no change
NL_S11_2	nl_s11_2	no change
P11_10	(11.10) ¿Le dio sales de rehidratación desde que comenzó la diarrea?	no change
P11_11	(11.11) ¿Le dio suero casero desde que empezó la diarrea?	no change
P11_12	(11.12) ¿Le dio otros líquidos desde que empezó la diarrea?	no change
P11_13	(11.13) ¿Cuántos días realizó el tratamiento contra la diarrea?	no change
P11_14	(11.14) ¿Le dio algo más para tratar la diarrea?	no change
P11_15	(11.15) ¿Qué más le dio para tratar la diarrea?	no change
P11_16	(11.16) ¿Durante cuántos días tomó zinc?	no change
NL_S12_1	nl_s12_1	no change
P12_01	(12.01) Atención pre - natal en centro de salud durante el embarazo	no change
P12_02	(12.02) Semanas de gestación en primer control en establecimiento de salud	no change
P12_03	(12.03) Controles pre - natales en establecimiento de salud durante el embarazo	changed: top-coded high end outliers to 95th percentile
P12_04	(12.04) ¿Dónde dio a luz?	changed: centro de salud atipitri, centro de salud unificada potosi, centro de salud san francisco moved to otro centro de salud
P12_05	(12.05) Carnet de salud infantil	set to missing
P12_06	(12.06) Número de historia clínica	set to missing
P12_07	(12.07) Peso al nacer	no change
P12_08	(12.08) ¿Qué fue lo primero que tomó después de nacer?	changed: moved TE, MATE, NO SABE to OTRO (ESPECIFIQUE)
NL_S12_2	nl_s12_2	no change

P12_09	(12.09) ¿Alguna vez le dio pecho?	no change
P12_10	(12.10) Después que nació le dio pecho ...	no change
P12_11_A	(12.11) ¿Cuántas horas después de nacido le dio pecho?	no change
P12_11_B	(12.11) ¿Cuántos días después de nacido le dio pecho?	no change
P12_12	(12.12) ¿Le dio calostro?	no change
P12_13	(12.13) ¿Le dio pecho ayer?	no change
P12_14	(12.14) ¿Le dá pecho?	no change
P12_15	(12.15) Cuando el niño está sano ¿Cuántas veces le da pecho en el día y la noche	changed: collapse high values to 15+ category
P12_16_A	(12.16) Dejo de darle pecho: Años	no change
P12_16_B	(12.16) Dejo de darle pecho: Meses	no change
NL_S13_1	nl_s13_1	no change
P13_01	(13.01) Actualmente le dá sólo leche materna	no change
P13_02_A	(13.02) Empieza a dar líquidos diferentes a la leche materna: Meses	changed: top-coded high end outliers to 95th percentile
P13_02_B	(13.02) Empieza a dar líquidos diferentes a la leche materna: Días	no change
P13_03	(13.03) Primer líquido diferente a la leche materna que tomó	no change
P13_04	(13.04) ¿En qué recipiente le dieron este líquido?	no change
P13_05	(13.05) ¿Há tomado algún líquido en mamadera?	no change
NL_S13_2	nl_s13_2	no change
P13_06	(13.06) Leche materna de pecho	no change
P13_07	(13.07) Leche materna en mamadera, taza p cuchara	no change
P13_08	(13.08) Vitaminas	no change
P13_09	(13.09) Suero Oral	no change
P13_10	(13.10) Agua Sólo o agua con azúcar	no change
P13_11	(13.11) Preparaciones con harina de cereales sin leche	no change
P13_12_A	(13.12) Fórmula infantil o leche para niños	no change
P13_12_B	(13.12) Fórmula infantil o leche para niños - Veces	changed: top-coded high end outliers to 95th percentile
P13_13_A	(13.13) Leche fresca de vaca, cabra u oveja	no change
P13_13_B	(13.13) Leche fresca de vaca, cabra u oveja - Veces	changed: top-coded high end outliers to 95th percentile
P13_14_A	(13.14) Leche líquida (bolsa o caja)	no change
P13_14_B	(13.14) Leche líquida (bolsa o caja) - Veces	changed: top-coded high end outliers to 95th percentile
P13_15_A	(13.15) Leche en polvo	no change

P13_15_B	(13.15) Leche en polvo - Veces	changed: top-coded high end outliers to 95th percentile
P13_16_A	(13.16) Yogurth	no change
P13_16_B	(13.16) Yogurth - Veces	changed: top-coded high end outliers to 95th percentile
P13_17	(13.17) Algún jugo o refresco	no change
P13_18	(13.18) Caldo, sin ningún sólido	no change
P13_19	(13.19) Café, té y/o mates	no change
NL_S13_C1	nl_s13_c1	no change
P13_20	(13.20) ¿Le dá alimentos sólidos o semi-sólidos?	no change
P13_21	(13.21) ¿A qué edad le dio su primer alimento o comida?	no change
P13_22	(13.22) Cuando está sano...	no change
P13_23	(13.23) Si ya no quiere comer y aún queda comida en su plato, Ud...	no change
P13_24	(13.24) ¿Comió comidas sólidas o semi-sólidas?	no change
P13_25	(13.25) Comidas sólidas y/o semi-sólidas que comió	changed: top-coded high end outliers to 95th percentile
P13_26	(13.26) Filtro	no change
NL_S13_C2	nl_s13_c2	no change
P13_27	(13.27) Recibió una caja con sobre de chispitas nutricionales	no change
P13_28_A	(13.28) Entregaron de chispitas nutricionales: DIA	set to missing
P13_28_B	(13.28) Entregaron de chispitas nutricionales: MES	set to missing
P13_28_C	(13.28) Entregaron de chispitas nutricionales: AÑO	set to missing
P13_29	(13.29) Entre las 6 de la mañana de ayer y hoy le dio chispitas nutricionales	no change
P13_30	(13.30) ¿Por qué no le dio chispitas nutricionales?	no change
P13_31_A	(13.31) Podría mostrar la caja con chispitas nutricionales: Cod	no change
P13_31_B	(13.31) Número de Chispitas que quedan en la caja	no change
P13_32	(13.32) ¿Cómo le da o daba las chispitas nutricionales	changed: recode PURA to OTRO
P13_33	(13.33) Recibió el Nutribebe	no change
P13_34	(13.34) Entre las 6 de la mañana de ayer y hoy le dio Nutribebe	no change
P13_35	(13.35) ¿Por qué no le dio el Nutribebe?	no change
P13_36	(13.36) Entre las 6 de la mañana de ayer y hoy ¿Cuántas veces le dio Nutribebe?	set to missing
NL_S13_D	nl_s13_d	no change
P13_37	(13.37) ¿Con quién almorzó el día de ayer?	no change
P13_38	(13.38) Comió por si mismo en algún momento	no change
P13_39	(13.39) Comió por si mismo todo el tiempo o la mitad del tiempo	no change

P13_40	(13.40) Ayer en el almuerzo, con quien comía	no change
P13_41	(13.41) Mientras le daba el almuerzo, ¿usted le habló?	no change
P13_42_A	(13.42) ¿Qué le dijo? - cod 1	no change
P13_42_B	(13.42) ¿Qué le dijo? - cod 2	no change
P13_43	(13.43) En el almuerzo de ayer hizo algo para animarlo	no change
P13_44_A	(13.44) ¿Qué Hizo? - Cod 1	no change
P13_44_B	(13.44) ¿Qué Hizo? - Cod 2	no change
P13_45	(13.45) ¿Rechazó la comida?	no change
P13_46_A	(13.46) ¿Qué hizo cuándo sucedió esto? - Cod 1	no change
P13_46_B	(13.46) ¿Qué hizo cuándo sucedió esto? - Cod 2	no change
NL_CON	nl_pn	no change
NOM_CON	Nombre niño(a):	set to missing
CON_MESES	EDAD EN MESES Y DIAS	no change
CON_DIAS	EDAD EN MESES Y DIAS	set to missing
AUTO_PT	Autoriza PT	no change
MIDE_TALLA	Mide	no change
TALLA_	Talla (cm)	no change
POSICION	Posición de la medición de talla	no change
PESA	Pesa	no change
PESO	Peso (kg)	no change
EDEMA	Presencia de Edema en los pies	no change
AUTO_CIRC	Autoriza Circunferencia Encefálica	no change
MIDE_CIRC	Mide Circunferencia Encefálica	no change
PERIMETRO	Perímetro Circunferencia Encefálica	no change
AUTO_HEMO	Autoriza Hemo	no change
ALTURA	Altura (msnm)	no change
TOMO_HEMO	Tomó muestra de hemoglobina	no change
NIVEL_HEMO	Nivel de hemoglobina	no change
RESUL_HEMO	Resultado hemoglobina	no change
MED_DIA	Medición día	set to missing
MED_MES	Medición mes	set to missing
MED_ANIO	Medición año	set to missing
NL_S13_E	nl_s13_e	no change
S13E_NOMBRE	s13e_nombre	no change
P13_47_1	(13.47 - 1) Arroz, Pan, Galletas, Tallarines (incluye sopas instantáneas), Maíz	no change
P13_47_2	(13.47 - 2) Papa, Chuño, Yuca y Harinas de: papa, chuño u otros.	no change
P13_47_3	(13.47 - 3) Zapallo, Zanahorias, Camote Amarillo (fuentes Vitamina A).	no change
P13_47_4	(13.47 - 4) Frijoles, Lentejas, Soya, Tarwi, Habas, Arveja (fresca o seca), Garb	no change

P13_47_5	(13.47 - 5) Hojas verde oscuro (Espinaca, Acelga, Berros, Albahaca).	no change
P13_47_6	(13.47 - 6) Mango, Papaya (Frutas fuentes de Vitamina A).	no change
P13_47_7	(13.47 - 7) Cualquier otro tipo de Fruta (Ejemplo: Manzana, Plátano, Mandarina,	no change
P13_47_8	(13.47 - 8) Hígado de Pollo, u otras Visceras, Sangre de algun Animal.	no change
P13_47_9	(13.47 - 9) Cualquier tipo de carne: Res, Cerdo, Pollo o Pato, Quitak`oui (cuy),	no change
P13_47_10	(13.47 - 10) Pescado fresco o enlatados (atún, sardina u otros).	no change
P13_47_11	(13.47 - 11) Huevos de gallina, codorniz, pato u otros.	no change
P13_47_12	(13.47 - 12) Queso, Quesillo, Yogurt, Cuajada, Leche, Requesón u otros Productos	no change
P13_47_13	(13.47 - 13) Aceite, Manteca, Mantequilla, Margarina, Mayonesa o comidas hechas	no change
P13_47_14	(13.47 - 14) Chocolates, Caramelos, Tortas u otros Alimentos o Comidas Azucarada	no change
P13_48	(13.48) Número Comidas Sólidas-Semi-sólidas-Espeso	no change
FOLIO_anon	Folio (anonymized)	no change

Personas

Variable	Label	De-identification action
FOLIO	Folio	changed: replaced with fake ID
ID	Código de Identificación	no change
P01_01_A	(1.01) Nombre	set to missing
P01_01_B	(1.01) Apellido	set to missing
P01_01_C	(1.01) Relación de parentesco	no change
P01_02_A	(1.05) Cónyuge	no change
P01_02_B	(1.05) Padre/padrastro	no change
P01_02_C	(1.05) Madre/madrastra	no change
P01_03	(1.02) Sexo	no change
P01_04	(1.03) Edad en años	no change
P01_05_A	(1.04) Fecha nacimiento - día	set to missing
P01_05_B	(1.04) Fecha nacimiento - mes	set to missing
P01_05_C	(1.04) Fecha nacimiento - año	set to missing
P01_06_A	(1.06) Edad exacta - meses	no change
P01_06_B	(1.06) Edad exacta - días	set to missing
ID_S1	ID Sección 1 Variable auxiliar	no change
P01_07	(1.07) Estado civil	no change
P01_08_A	(1.08) Años en el hogar	changed: top-coded high-end outliers to 95th percentile
P01_08_B	(1.08) Meses en el hogar	set to missing

P01_09	(1.09) Carnet de identidad?	no change
P01_10_A	(1.10) Idioma hablado - 1	changed: set mudo to missing, set guarani, quechua to other
P01_10_B	(1.10) Idioma hablado - 2	changed: set extranjero, quechua, and otro native to other
P01_11	(1.11) Pueblo indígena	changed: add guarani to other
ID_S2_1	ID Sección 2 Variable auxiliar	no change
P02_01	(2.01) Está registrado en Seguro Social?	no change
P02_02	(2.02) Últimos 30 días buscó atención de salud?	no change
P02_03	(2.03) Donde buscó atención?	no change
P02_04_A	(2.04) Monto consultas Bs	no change
P02_04_B	(2.04) Monto exámenes de laboratorio Bs	no change
P02_04_C	(2.04) Monto medicamentos recetadosBs	no change
P02_04_D	(2.04) Monto transporte Bs	no change
P02_04_E	(2.04) Monto otros Bs	no change
P02_04_F	(2.04) Monto total Bs	no change
P02_05	Filtro	no change
ID_S2_2	ID Sección 2, Variable auxiliar	no change
P02_06	(2.06) Últimos 2 años, dió a luz...	no change
P02_07	(2.07) Sexo niño fallecido	no change
P02_08_A	(2.8) Niño fallecido_meses	no change
P02_08_B	(2.8) Niño fallecido_dias	set to missing
P02_09	(2.9) ¿Está actualmente embarazada?	no change
P02_10_A	(2.10) Meses de embarazo	no change
P02_10_B	(2.10) Semanas de embarazo	no change
P02_11	(2.11) Atención en establecimiento de salud en embarazo actual	no change
P02_12	(2.12) ¿Cuántas semanas de embarazo tenía en su primer control pre natal?	no change
P02_13	(2.13) ¿Cuántos controles pre natales se hizo en un establecimiento de salud?	changed: top-coded high-end outliers to 95th percentile
ID_S3	ID Sección 3, Variable auxiliar	no change
P03_01	(3.01) Sabe leer?	no change
P03_02	(3.02) Asistió a la escuela?	no change
P03_03_A	(3.03) Nivel más alto...	changed: set categories with less than 5 obs to otro
P03_03_B	(3.03) Grado más alto	no change
ID_S4	ID Sección 4 Variable auxiliar	no change
P04_01	(4.01) Trabajó al menos una hora?	no change
P04_02	(4.02) Condición de inactividad	no change
P04_03	(4.03) Ocupación Principal	set to missing
P04_04	(4.04) Días de trabajo por semana	changed: generate <5 days group
P04_05	(4.05) Horas por día	no change
P04_06	(4.06) Categoría Ocupacional	no change

P04_07_A	(4.07) Líquido pagable, Monto Bs	changed: set top 5 extreme outliers to missing, set 9998 to missing
P04_07_B	(4.07) Frecuencia ingreso	changed: set trimestral and corresponding amount (P04_07_A) to missing
P04_08_A	(4.08) Recibió pago en alimentos	no change
P04_08_B	(4.08) Recibió pago en alimentos (Monto Bs)	no change
P04_09_A	(4.09) Ingreso total	no change
P04_09_B	(4.09) Frecuencia ingreso total	no change
P04_10_A	(4.10) Ingreso disponible	no change
P04_10_B	(4.10) Frecuencia ingreso disponible	no change
FOLIO_anon	Folio (anonymized)	no change

Endline 1 Codebooks

Comida

Variable	Label	De-identification action
folio	FOLIO	drop
id_nino	ID Niño sujeto de estudio	no change
p13_47_1	(13.47-1) Arroz, Pan, Galletas, Tallarines (incluye sopas instantáneas)	no change
p13_47_2	(13.47-2) Papa, Chuño, Yuca y Harinas de: papa, chuño u otros.	no change
p13_47_3	(13.47-3) Zapallo, Zanahorias, Camote Amarillo (fuentes Vitamina A).	no change
p13_47_4	(13.47-4) Frijoles, Lentejas, Soya, Tarwi, Habas, Arveja (fresca o seca)	no change
p13_47_5	(13.47-5) Hojas verde oscuro (Espinaca, Acelga, Berros, Albahaca).	no change
p13_47_6	(13.47-6) Mango, Papaya (Frutas fuentes de Vitamina A).	no change
p13_47_7	(13.47-7) Cualquier otro tipo de Fruta (Ejemplo: Manzana, Plátano,	no change
p13_47_8	(13.47-8) Hígado de Pollo, u otras Vísceras, Sangre de algun Animal.	no change
p13_47_9	(13.47-9) Cualquier tipo de carne: Res, Cerdo, Pollo o Pato, Quitak'oui	no change
p13_47_10	(13.47-10) Pescado fresco o enlatados (atún, sardina u otros).	no change
p13_47_11	(13.47-11) Huevos de gallina, codorniz, pato u otros.	no change
p13_47_12	(13.47-12) Queso, Quesillo, Yogurt, Cuajada, Leche, Requesón u otros	no change
p13_47_13	(13.47-13) Aceite, Manteca, Mantequilla, Margarina, Mayonesa	no change

p13_47_14	(13.47-14) Chocolates, Caramelos, Tortas u otros Alimentos	no change
p13_48	(13.48) NUMERO DE CODIGOS 1 (CONSISTENCIA)	no change
encuestador	Encuestador/a	set to missing
fase		no change
resumen_comidas		no change
resumen_tot		no change
folio_anon	FOLIO (anonymized)	no change

Compras-autocon

Variable	Label	De-identification action
folio	FOLIO	changed: replaced with fake ID
c_tot_miem	N° miembros del hogar	no change
id_s81	Producto - Consumo compra	no change
p08_1	(8.01) ¿En el último mes en su hogar compraron o consumieron?	no change
p08_2	(8.02) ¿Cada cuánto compra?	no change
p08_3a	(8.03a) Cantidad de compra	no change
p08_3b	(8.03b) Unidad de medida compra	no change
p08_4	(8.04) ¿Cuanto gasta cada vez que compra? (Bs)	no change
id_s82	Producto - Autoconsumo o donación	no change
p08_6	(8.06) ¿En su hogar consumieron (PRODUCTO) de lo que venden o producen?	no change
p08_7a	(8.07a) Cantidad de autoconsumo	no change
p08_7b	(8.07b) Unidad de medida de autoconsumo	no change
p08_8	(8.08) ¿Cuánto pagaría si tuviera que comprar esa cantidad en el mercado?	no change
p08_10	(8.10) ¿En su hogar recibieron como donación, especie, regalo o subsidio?	no change
p08_11a	(8.11a) Cantidad de trueque o donación	no change
p08_11b	(8.11b) frecuencia de trueque o donación	no change
p08_12	(8.12) ¿Cuánto pagaría si tuviera que comprar esa cantidad en el mercado?	no change
c_enc	Encuestador - Cód	set to missing
fase		no change
resumen_autocon		no change
resumen_tot		no change
folio_anon	Folio (anonymized)	no change

Hogar

Variable	Label	De-identification action
folio	Folio	changed: replaced with fake ID
cuadrante	CUADRANTE	set to missing
longitude	LONGITUDE	set to missing
latitude	LATITUDE	set to missing
b_nom_jefe	B. Nombre jefe del hogar	set to missing
b_telf_jefe	B. Telefono del jefe de hogar	set to missing
b_cel_jefe	B. Celular jefe del hogar	set to missing
b_calle	B. Calle/Avenida/Pasaje	set to missing
b_numero	B. Número de puerta	set to missing
b_ref	B. Otra referencia	set to missing
b_nom_epsas	B. Nombre Epsas	set to missing
b_dir_epsas	B. Dirección Epsas	set to missing
b_ref_cuenta	B. Ref de Cuenta	set to missing
b_n_medidor	B. Número de Medidor	set to missing
b_recorrido	B. Recorrido	set to missing
c_idioma	C. Idioma entrevista	set to missing
c_v1_fecha	C. Visita 1	set to missing
c_v1_ini_h	C. Visita 1 - Hora Inicio	set to missing
c_v2_fecha	C. Visita 2	set to missing
c_v2_ini_h	C. Visita 2 - Hora Inicio	set to missing
c_v3_fecha	C. Visita 3	set to missing
c_v3_ini_h	C. Visita 3 - Hora Inicio	set to missing
p05_01	(5.01) Tipo vivienda	changed: recoded vivienda improvisada o vivienda movil to otra
p05_02	(5.02) Tenencia vivienda	changed: recoded contreata mixto to otra
p05_09	(5.09) El agua para beber se distribuye ...	changed: set no tiene caneria to missing
hogar_obs	Observaciones: Hogar	set to missing
nino_obs	Observaciones: Niño	set to missing
p09_01_1a	(9.01a) Nombre de Recontacto	set to missing
p09_01_1c	(9.01c) Apodo de Recontacto	set to missing
p09_02_1	(9.02) Teléfono fijo de recontacto	set to missing
p09_03_1	(9.03) Celular de Recontacto	set to missing
p09_04_1	(9.04) Relación con jefe de hogar	set to missing
p09_01_2a	(9.01a) Nombre de Recontacto	set to missing
p09_01_2c	(9.01c) Apodo de Recontacto	set to missing
p09_02_2	(9.02) Teléfono fijo de recontacto	set to missing
p09_03_2	(9.03) Celular de Recontacto	set to missing
p09_04_2	(9.04) Relación con jefe de hogar	set to missing

p09_01_3a	(9.01a) Nombre de Recontacto	set to missing
p09_01_3c	(9.01c) Apodo de Recontacto	set to missing
p09_02_3	(9.02) Teléfono fijo de recontacto	set to missing
p09_03_3	(9.03) Celular de Recontacto	set to missing
p09_04_3	(9.04) Relación con jefe de hogar	set to missing
p09_01_4a	(9.01a) Nombre de Recontacto	set to missing
p09_01_4c	(9.01c) Apodo de Recontacto	set to missing
p09_02_4	(9.02) Teléfono fijo de recontacto	set to missing
p09_03_4	(9.03) Celular de Recontacto	set to missing
p09_04_4	(9.04) Relación con jefe de hogar	set to missing
p09_05	(9.05) ¿ Se cambiará de domicilio dentro de 6 meses?	set to missing
p09_06_a	(9.06a) País	set to missing
p09_06_b	(9.06b) Zona	set to missing
p09_06_c	(9.06c) Departamento	set to missing
p09_06_d	(9.06d) Calle	set to missing
p09_06_e	(9.06e) Número	set to missing
p09_06_f	(9.06f) Municipio/Ciudad	set to missing
p09_06_g	(9.06g) Referencia de vivienda	set to missing
p09_07_a	(9.07a) ¿ Tiene una dirección de correo electrónico?	set to missing
p09_07_b	(9.07b) Email de contacto 1	set to missing
p09_07_c	(9.07c) Email de contacto 2	set to missing
c_v1_fin	C. Visita 1 - Hora fin	set to missing
c_v2_fin	C. Visita 2 - Hora fin	set to missing
c_v3_fin	C. Visita 3 - Hora fin	set to missing
c_v4_fin	C. Visita 4 - Hora fin	set to missing
c_nombre_infor	C. Nombre Informante	set to missing
c_sup	C. Supervisor - Cód	set to missing
c_enc	C. Encuestador - Cód	set to missing
c_psal	C. Personal de Salud	set to missing
obs_casos_esp		set to missing

Niños

Variable	Label	De-identification action
folio	FOLIO	changed: replaced by fake folio id
nom_madre	Nombre de la madre	set to missing
nom_nino	Nombre de niño	set to missing
dias_nino	Edad exacta en días	set to missing
p12_03	(12.03) Controles pre-natales en durante el embarazo	changed: top-coded high end outliers to 95% percentile
p12_04	(12.04) ¿Dónde dio a luz?	changed: moved to "otra (sepcifique) categories "Medico tradicional" and "Centro de salid Atipiri"

p12_05	(12.05) Carnet de salud infantil	set to missing
p12_06	(12.06) Número de historia clínica	set to missing
p12_08	(12.08) ¿Qué fue lo primero que tomó después de nacer?	changed: moved all categories that are not LECHE MATERNA to OTRO (ESPECIFIQUE)
p12_15	(12.15) Cuando el niño está sano ¿Cuántas veces le da pecho en el día?	changed: generate category 10+
p13_02_a	(13.02a) Empieza a dar líquidos diferentes a la leche materna: Meses	changed: set outliers to median on both tails (<5%, >95%)
p13_12_b	(13.12b) Fórmula infantil o leche para niños - Veces	changed: top code high end outliers to 95%
p13_13_b	(13.13b) Leche fresca de vaca, cabra u oveja - Veces	changed: top code high end outliers to 95%
p13_14_b	(13.14b) Leche líquida (bolsa o caja) - Veces	changed: top code high end outliers to 95%
p13_15_b	(13.15b) Leche en polvo - Veces	changed: top code high end outliers to 95%
p13_16_b	(13.16b) Yogurth - Veces	changed: top code high end outliers to 95%
p13_25	(13.25) Comidas sólidas y/o semi-sólidas que comió	changed: top code high end outliers to 95%
p13_28	(13.28) Entregaron de chispitas nutricionales: FECHA	set to missing
p13_32	(13.32) ¿Cómo le da o daba las chispitas nutricionales	changed: recoded "PURA" to "OTRO"
p13_36	(13.36) Entre las 6 de ayer y hoy ¿Cuántas veces le dio Nutribebe?	set to missing
obs_antropo	Observaciones: Antropometría	set to missing
c_enc	C. Encuestador - Cód	set to missing
fecha_med	Fecha medición	set to missing

Personas

Variable	Label	De-identification action
folio	FOLIO	dropped
p01_01_a	(1.01a) Nombre	set to missing
p01_01_b	(1.01b) Apellido	set to missing
p01_05	(1.05) Fecha nacimiento	set to missing
p01_06_b	(1.06b) Edad exacta - días	set to missing
p01_08_a	(1.08a) Años en el hogar	top-coded high end outliers to 95% of the distribution
p01_08_b	(1.08b) Meses en el hogar	set to missing
p01_10_a	(1.10a) Idioma hablado - 1	Set Quechua, Aymara and Extranjero to "Other", set Mudo to missing.
p01_10_b	(1.10b) Idioma hablado - 2	Set Guarani, Otro nativo and Extranjero to "Otro"
p01_11	(1.11) Pueblo indígena	Set 8 to "No sabe", set "Afroboliviano" to "Otro"
p03_03_a	(3.03a) Nivel más alto...	Set 6 least frequent categories to "Otro"

p04_02	(4.02) Condición de inactividad	Set 2 low frequency categories as "Otro"
p04_03	(4.03) Ocupación Principal	set to missing
p04_04	(4.04) Días de trabajo por semana	Put unfrequent observations with less than 5 days per week into one cateogry "Menos que 5".
p04_05	(4.05) Horas por día	top-coded low and high end outliers to 5% and 95% of the distribution, respectively
p04_06	(4.06) Categoría Ocupacional	Generate category "Otros" and put there 2 least frequent categories.
p04_07_a	(4.07a) Líquido pagable, Monto Bs	Set one top-end extreme outlier (twice as large as the nearest value) to missing
p04_07_b	(4.07b) Frecuencia ingreso	Set "annual" to missing, and corresponding amount (var p04_07_a) to missing too.
p04_08_b	(4.08b) Recibió pago en alimentos (Monto Bs)	set to missing (around 1 % answered, very low frequency for all available non-missing observatoins)
p04_09_a	(4.09a) Ingreso total	no changes, even though some values are very low frequency
p04_09_b	(4.09b) Frecuencia ingreso total	no changes, even though some values are very low frequency
p04_10_a	(4.10a) Ingreso disponible	Set two top-end extreme outliers (twice as large as the nearest value) to missing
p04_10_b	(4.10b) Frecuencia ingreso disponible	no changes, even though some values are very low frequency
c_enc	C. Encuestador - Cód	set to missing

Registros

Variable	Label	De-identification action
folio	folio	dropped
nombre_madre	nombre_madre	set to missing
celular_madre	celular_madre	set to missing
id_madre	id_madre	no changes
embarazada	mujer embarazada en linea de base	no changes
nombre_nino	nombre_nino	set to missing
paterno_nino	paterno_nino	set to missing
materno_nino	materno_nino	set to missing
id_nino	id_nino	no changes
fecha_nac	fecha de nacimiento	set to missing
status_hg	status de residencia del hogar	no changes
observaciones	observaciones	set to missing
urbanizacion	urbanizacion	set to missing
manzana	manzana	changed to random manzana number preserving groups
hogar	hogar	changed to random hogar number preserving groups
jefe_familia	jefe_familia	set to missing

direccion	direccion	set to missing
numero	numero	set to missing
otras_referencias	otras_referen~	set to missing
codigo	codigo	set to missing
cambios_ref	cambios_ref	set to missing all but those comments that indicate that the observation is a control group
folio_nuevo	folio agregado post linea de base	no changes
folio_viejo	folio equivocado	set to missing, provisionally: there are 2 observations for which original folio number changed. When we anonymize the baseline folio variable, we have to change the identifier accordingly.
folio_duplicado	folio_duplicado	no changes
tratamiento	asignacion a tratamiento de nutricion	no changes
mes_ee	mes de nacimiento	set to missing
dia_ee	dia de nacimiento	set to missing
ano_ee	ano de nacimiento	set to missing
date	fecha de nacimiento	set to missing
genero_nino	sexo del nino	no changes
status_pg	status para hogares de tratamiento	no changes
status_emt	resultado encuesta de medio termino	set to missing
D	TOT	no changes
folio_anon	FOLIO (anonymized)	no changes

Sujeto-estudio

Variable	Label	De-identification action
folio	FOLIO	dropped
id_nino	ID Niño sujeto de estudio	no changes
id_madre_cuidadora	ID Madre o Cuidadora	no changes
p14_01	(14.01) La mujer embarazada debe comer...	no changes
p14_02_a	(14.02a) ¿Qué debe comer mujer embarazada para estar mejor alimentada?	no changes
p14_02_b	(14.02b) ¿Qué debe comer mujer embarazada para estar mejor alimentada?	no changes
p14_02_c	(14.02c) ¿Qué debe comer mujer embarazada para estar mejor alimentada?	no changes
p14_03	(14.03) ¿Para qué es bueno tomar las tabletas de sulfato ferroso?	no changes
p14_04	(14.04) ¿Cuánto debe espera para darle de mamar?	no changes
p14_05	(14.05) Edad que debe alimentarse al bebe sólo con pecho	no changes

p14_06	(14.06) Cuidados de higiene que debe tomar antes de darle pecho	no changes
p14_07	(14.07) ¿A los cuántos meses comienza a comer un bebe?	no changes
p14_08	(14.08) Si un bebe se lleva cosas a la boca, ¿le daría de comer?	no changes
p14_09	(14.09) ¿Hasta qué edad hay que darle de lactar, además de otras comidas?	no changes
p14_10	(14.10) ¿Niño menor 12 meses ¿Cuántas veces al día debería darle comida?	no changes
p14_11	(14.11) Las primeras comidas de un bebé, deberían ser	no changes
p14_12_a	(14.12a) ¿En qué beneficia dar comida espesa al bebé?	no changes
p14_12_b	(14.12b) ¿En qué beneficia dar comida espesa al bebé?	no changes
p14_12_c	(14.12c) ¿En qué beneficia dar comida espesa al bebé?	no changes
p14_13	(14.13) Se le puede dar huevo	no changes
p14_14	(14.14) Se le puede dar visceras	no changes
p14_15	(14.15) Se le puede dar carne de res	no changes
p14_16	(14.16) Se le puede dar pollo	no changes
p14_17_a	(14.17a) ¿Para qué es bueno la carne de pescado?	no changes
p14_17_b	(14.17b) ¿Para qué es bueno la carne de pescado?	no changes
p14_17_c	(14.17c) ¿Para qué es bueno la carne de pescado?	no changes
p14_18_a	(14.18a) ¿Para que es bueno darle carne a los niños pequeños?	no changes
p14_18_b	(14.18b) ¿Para que es bueno darle carne a los niños pequeños?	no changes
p14_18_c	(14.18c) ¿Para que es bueno darle carne a los niños pequeños?	no changes
p14_19_a	(14.19a) ¿Para que es bueno darle huevo a los niños pequeños?	no changes
p14_19_b	(14.19b) ¿Para que es bueno darle huevo a los niños pequeños?	no changes
p14_19_c	(14.19c) ¿Para que es bueno darle huevo a los niños pequeños?	no changes
p14_20_a	(14.20a) ¿Para que es bueno darle pollo a los niños pequeños?	no changes
p14_20_b	(14.20b) ¿Para que es bueno darle pollo a los niños pequeños?	no changes
p14_20_c	(14.20c) ¿Para que es bueno darle pollo a los niños pequeños?	no changes
p14_21	(14.21) Ha oído hablar de la perla de vitamina A	no changes
p14_22	(14.22) Cada cuánto se le debe dar la perla de vitamina A al niño	no changes
p14_23	(14.23) Para qué le sirve la vitamina A	no changes

p14_24_a	(14.24a) ¿Para que no le de anemia al niño, que se le debe dar?	no changes
p14_24_b	(14.24b) ¿Para que no le de anemia al niño, que se le debe dar?	no changes
p14_24_c	(14.24c) ¿Para que no le de anemia al niño, que se le debe dar?	no changes
p14_25	(14.25) Las chispitas nutricionales se le debe dar con líquidos y comida	no changes
p14_26_a	(14.26a) Para que sirven las chispitas nutricionales	no changes
p14_26_b	(14.26b) Para que sirven las chispitas nutricionales	no changes
p14_26_c	(14.26c) Para que sirven las chispitas nutricionales	no changes
p14_27	(14.27) Para qué sirve el Nutribebe	no changes
p19_01a	(19.01a) ¿Puede identificar por lo menos diez letras del alfabeto?	no changes
p19_01b	(19.01b) ¿Puede leer al menos cuatro palabras sencillas, populares?	no changes
p19_01c	(19.01c) ¿Sabe el nombre y reconoce el	no changes
p19_01d	(19.01d) ¿Puede levantar un objeto	no changes
p19_01e	(19.01e) ¿Se siente a veces demasiado enfermo como para jugar?	no changes
p19_01f	(19.01f) ¿Puede obedecer instrucciones	no changes
p19_01g	(19.01g) Cuando se le da algo para hacer, ¿puede hacerlo por sí solo?	no changes
p19_01h	(19.01h) ¿Se lleva bien con los otros niños?	no changes
p19_01i	(19.01i) ¿Patea, muerde o golpea a otros niños o adultos?	no changes
p19_01j	(19.01j) ¿Se distrae fácilmente?	no changes
p20_01a	(20.01a) Le gusta dibujar o pintar	no changes
p20_01b	(20.01b) Puede jugar 15 minutos o más sin necesitar atención de un adulto	no changes
p20_01c	(20.01c) Le gusta conocer a personas adultas	no changes
p20_01d	(20.01d) Tiene algunos amigos preferidos	no changes
p20_01e	(20.01e) Se preocupa si una persona conocida	no changes
p20_01f	(20.01f) Tiene preferencias por algunos juegos o actividades	no changes
p20_01g	(20.01g) Cuando usted tiene que irse, llora	no changes
p20_01h	(20.01h) Luego de un conflicto puede controlarse con la ayuda de un adulto	no changes
p20_01i	(20.01i) Va solo al baño sin ayuda de un adulto	no changes
p20_01j	(20.01j) Ayuda en algunas cosas de la casa cuando se lo piden	no changes
p20_01k	(20.01k) Se preocupa si una persona está llorando	no changes
p20_01l	(20.01l) Le gusta jugar con otros niños, aunque no los conozca	no changes
p20_01m	(20.01m) Juega a imitar a los adultos	no changes
p20_01n	(20.01n) Cuando un adulto conocido le pide algo este lo cumple	no changes

p20_01o	(20.01o) Cuando se molesta mucho por algo, se tranquiliza solo rápidamente	no changes
p20_01p	(20.01p) Cuando algo le molesta puede ir donde alguien conocido a contarle	no changes
c_enc	C. Encuestador - Cód	replaced by missing values
fase		no changes
resumen_s_estu		no changes
resumen_tot		no changes
folio_anon	FOLIO (anonymized)	no changes

Endline 2 Codebooks

Folios-TC

Variable	Label	De-identification action
FOLIO	Folio	changed: replaced with fake ID
FOLIO_18_C	Folio	changed: replaced with fake ID
FOLIO_LB_C	Folio LB	changed: replaced with fake ID
LB	LINEA BASE	no change
TC	TRATAMIENTO	no change
A_TIPOH	Tipo de hogar	changed: set category with 1 obs to missing
RESULTADO	Resultado	no change
FOLIO_anon	Folio (anonymized)	no change

Niños-alimentacion

Variable	Label	De-identification action
FOLIO		changed: replaced with fake ID
FOLIO_LB		changed: replaced with fake ID
NRO_ALIMENTO	Número de alimento	no change
S10_47_H	10.47 hora	no change
S10_47_M	10.47 minutos	no change
S10_47_ALIM	10.47 ALIMENTO / PREPARACION	no change
S10_47_COM	10.47 ¿LO COMIÓ? (SI/NO)	no change
S10_47_INGR	10.47 INGREDIENTES	no change
S10_47_CONS	10.47 CONSISTENCIA	no change
FOLIO_anon	Folio (anonymized)	no change

Niños

Variable	Label	De-identification action
FOLIO		changed: replace with fake ID
FOLIO_LB		changed: replace with fake ID
ID_NINIO	8.0c Codigo de Identificacion niño	no change
S8_NINONOM	8.0n NOMBRE NIÑO/A	set to missing
S8_EDADM	8.0m Edad exacta en meses	no change
S8_EDADD	8.0d Edad exacta en días	set to missing
ID_MADRE	8.0c2 Codigo de Identificacion madre/cuidador(a)	no change
S8_MADRENOM	8.0n2 NOMBRE MADRE/ CUIDADOR (A)	set to missing
S8_01	8.01 ¿En las últimas 2 semanas (14 días), [NIÑO] ha estado enfermo con diarrea?	no change
S8_02	8.02 ¿Cuántos días, en total, le duró la diarrea?	no change
S8_03	8.03 ¿Cuántas veces tuvo diarrea en las últimas 2 semanas (14 días)?	no change
S8_04	8.04 ¿En las últimas 2 semanas (14 días), [NIÑO] tuvo diarrea con sangre?	no change
S8_05	8.05 Durante los días que [NINO] tuvo diarrea le dio de beber líquidos, (includ	no change
S8_06	8.06 ¿Para la diarrea de [NINO], buscó atención de alguna persona o servicio de	no change
S8_07_1RA	8.07_1ra Si NO buscó atención, ¿cuáles son los motivos por los que no buscó aten	no change
S8_07_2DA	8.07_2da Si NO buscó atención, ¿cuáles son los motivos por los que no buscó aten	no change
S8_07_3RA	8.07_3ra Si NO buscó atención, ¿cuáles son los motivos por los que no buscó aten	no change
S8_08	8.08 ¿Dónde buscó atención o tratamiento?	no change
S8_08OTRO	8.08 OTRO (ESPECIFIQUE)	set to missing
S8_09	8.09 ¿Le dio a [NINO] sobres de Sales de Rehidratación Oral en algún momento des	no change
S8_10	8.10 ¿Le dio a [NIÑO] Suero Casero (agua hervida con azúcar y sal) en algún mome	no change
S8_11	8.11 ¿Le dio a [NINO] Otros Líquidos (agua de arroz, mate, té, maizena) en algún	no change
S8_12	8.12 ¿Durante cuántos días en total realizó el tratamiento contra la diarrea?	no change
S8_13	8.13 ¿Le dió algo más para tratar la diarrea?	no change
S8_14	8.14 ¿Qué más le dió para tratar la diarrea?	no change
S8_15	8.15 ¿Durante cuántos días tomó zinc?	no change
S9_01	9.01 ¿Usted recibió algún tipo de atención pre-natal en un Establecimiento de Sa	no change
S9_02	9.02 En su primer control prenatal, ¿cuántas semanas de embarazo tenía?	no change

S9_03	9.03 ¿Cuántos controles pre-natales se hizo en un Establecimiento de Salud, dura	changed: top coded high-end outliers to the 95th percentile
S9_04	9.04 ¿Dónde dio a luz a [NIÑO]?	changed: recode centro de salud atipiri to otro centro de salud
S9_04OTRO	9.04 OTRO (ESPECIFIQUE)	set to missing
S9_05	9.05 ¿Tiene usted el Carnet de Salud Infantil de [NIÑO]?	set to missing
S9_06	9.06 REGISTRE EL NÚMERO DE HISTORIA CLINICA	set to missing
S9_07	9.07 ¿Cuál fue el peso al nacer de [NIÑO]?	no change
S9_08	9.08 Después de nacer, ¿qué fue lo primero que [NIÑO] tomó?	changed: set LECHE FORMULA, TE to OTRO (ESPECIFIQUE)
S9_08OTRO	9.08 OTRO (ESPECIFIQUE)	set to missing
S9_09	9.09 ¿Alguna vez le dio pecho a [NIÑO]?	no change
S9_10	9.10 Después de que nació [NIÑO], ¿empezó a darle pecho ...	no change
S9_11_A	9.11a ¿Cuántas horas después de nacido [NIÑO] recibió pecho?	no change
S9_11_B	9.11b ¿Cuántos días después de nacido [NIÑO] recibió pecho?	no change
S9_12	9.12 ¿Le dio calostro (la primera leche del seno) a [NIÑO]?	no change
S9_13	9.13 ¿Le dio pecho a [NIÑO] ayer durante el día o la noche?	no change
S9_14	9.14 ¿Le da pecho a [NIÑO] ...	no change
S9_15	9.15 Cuando el niño está sano, ¿cuántas veces le da pecho en el día y la noche?	changed: generate one category for 10+
S9_16A	9.16a ¿Qué edad tenía [NIÑO] cuando dejó de darle el pecho? - Años	no change
S9_16M	9.16m ¿Qué edad tenía [NIÑO] cuando dejó de darle el pecho? - Meses	no change
S10_01	10.01 ¿Actualmente le da a [NIÑO], solo leche materna?	no change
S10_02M	10.02m ¿A qué edad en meses empezó a darle a [NIÑO] líquidos o alimentos diferen	changed: top coded high-end outliers to the 95th percentile
S10_02D	10.02d ¿A qué edad en meses empezó a darle a [NIÑO] líquidos o alimentos diferen	no change
S10_03	10.03 ¿Cuál fue el primer líquido diferente a la leche materna, que le dieron a	no change
S10_03OTRO	10.03 OTRO (ESPECIFIQUE)	set to missing
S10_04	10.04 ¿En qué recipiente le dieron este líquido a [NIÑO]?	no change
S10_04OTRO	10.04 OTRO (ESPECIFIQUE)	set to missing
S10_05	10.05 Desde las 6 de la mañana de ayer y las 6 de la mañana de hoy, ¿[NIÑO] ha t	no change

S10_06	10.06 ¿Leche materna del pecho?	no change
S10_07	10.07 ¿Leche materna, en mamadera, taza o cuchara?	no change
S10_08	10.08 ¿Vitaminas (incluye minerales), algún jarabe?	no change
S10_09	10.09 ¿Suero oral?	no change
S10_10	10.10 ¿Agua sola o agua con azúcar?	no change
S10_11	10.11 ¿Preparaciones con harinas de cereales sin leche (avena, amaranto, quinua	no change
S10_12	10.12 ¿Fórmula Infantil para niños (Nan, Nutrilón y otros)?	no change
S10_12V	10.12v Veces	no change
S10_13	10.13 ¿Leche fresca de vaca, cabra u oveja?	no change
S10_13V	10.13v Veces	no change
S10_14	10.14 ¿Leche líquida (bolsa o caja)?	no change
S10_14V	10.14v Veces	no change
S10_15	10.15 ¿Leche en polvo?	no change
S10_15V	10.15v Veces	changed: top coded high-end outliers to the 95th percentile
S10_16	10.16 ¿Yogurt?	no change
S10_16V	10.16v Veces	no change
S10_17	10.17 ¿Algún jugo o refresco (naturales o procesados)?	no change
S10_18	10.18 ¿Caldo (la parte líquida sin ningún sólido)?	no change
S10_19	10.19 ¿Café (cebada u otros) Té y/o mates (infusiones con hierbas)?	no change
S10_20	10.20 ¿Le da a [NINO] alimentos sólidos o semi-sólidos?	no change
S10_21	10.21 ¿A qué edad le dio a [NINO] su primer alimento o comida (sólidos o semis	no change
S10_22	10.22 ¿Cuando está sano [NIÑO] ...	no change
S10_23	10.23 Si [NINO] ya no quiere comer y aún queda comida en su plato, ¿usted ...	no change
S10_24	10.24 Entre las 6 de la mañana del día de ayer y las 6 de la mañana del día de h	no change
S10_25	10.25 Entre las 6 de la mañana del día de ayer y las 6 de la mañana del día de h	changed: top coded high-end outliers to the 95th percentile
S10_26	10.26 Filtro edad en meses	no change
S10_27	10.27 ¿Recibió una caja con sobres de Chispitas Nutricionales para [NIÑO]?	no change
S10_28D	10.28d Día entrega chispitas	set to missing
S10_28M	10.28m Mes entrega chispitas	set to missing
S10_28A	10.28a Año entrega chispitas	set to missing
S10_29	10.29 ¿Entre las 6 de la mañana del día de ayer y las 6 de la mañana del día de	no change

S10_30	10.30 ¿Por qué no le dio a [NINO] las Chispitas Nutricionales?	no change
S10_31	10.31 ¿Me podría mostrar la caja con los sobres de Chispitas Nutricionales que l	no change
S10_31B	10.31b NÚMERO DE CHISPITAS QUE QUEDAN EN LA CAJA	no change
S10_32	10.32 ¿Cómo le da o le daba a [NINO] las Chispitas Nutricionales?	changed: recode PURA to OTRO
S10_33	10.33 ¿Recibió el Nutribebé para [NINO]?	no change
S10_34	10.34 ¿Entre las 6 de la mañana del día de ayer y las 6 de la mañana del día de	no change
S10_35	10.35 ¿Por qué no le dio a [NINO] el Nutribebé?	no change
S10_36	10.36 Entre las 6 de la mañana de ayer y las 6 de la mañana del día de hoy, ¿cuá	set to missing
S10_37	10.37 ¿Con quién almorzó [NINO] el día de ayer?	no change
S10_38	10.38 ¿Durante el almuerzo de ayer, [NINO] comió por sí mismo en algún momento?	no change
S10_39	10.39 ¿[NINO] comió por sí mismo todo el tiempo, la mitad del tiempo o poco tiem	no change
S10_40_1	10.40.1 NADIE (COMIÓ SÓLO)	no change
S10_40_2	10.40.2 MADRE	no change
S10_40_3	10.40.3 PADRE	no change
S10_40_4	10.40.4 OTROS NIÑOS/ ADOLESCENTES	no change
S10_40_5	10.40.5 OTROS ADULTOS	no change
S10_41	10.41 Ayer mientras le daba el almuerzo, ¿usted le habló algo a [NIÑO]?	no change
S10_42_1RA	10.42.1ra ¿Qué le dijo? ...¿Alguna otra cosa?	no change
S10_42_1OTRO	10.42.1 OTRO (ESPECIFIQUE)	set to missing
S10_42_2DA	10.42.2da ¿Qué le dijo? ...¿Alguna otra cosa?	no change
S10_42_2OTRO	10.42.2 OTRO (ESPECIFIQUE)	set to missing
S10_43	10.43 ¿Durante el almuerzo de ayer usted hizo algo para animar a que coma [NINO]	no change
S10_44_1RA	10.44.1ra ¿Qué hizo?...¿Hizo algo más?	no change
S10_44_1OTRO	10.44.1 OTRO (ESPECIFIQUE)	set to missing
S10_44_2DA	10.44.2da ¿Qué hizo?...¿Hizo algo más?	no change
S10_44_2OTRO	10.44.2 OTRO (ESPECIFIQUE)	set to missing
S10_45	10.45 ¿En el almuerzo de ayer, [NIÑO] en algún momento rechazó la comida?	no change
S10_46_1RA	10.46.1ra ¿Que hizo usted cuando sucedió esto?	no change
S10_46_1OTRO	10.46.1 OTRO (ESPECIFIQUE)	set to missing
S10_46_2DA	10.46.2da ¿Que hizo usted cuando sucedió esto?	no change
S10_46_2OTRO	10.46.2 OTRO (ESPECIFIQUE)	set to missing
FOLIO_anon	Folio (anonymized)	no change
FOLIO_LB_C		changed: replace with fake ID

Niños- conocimiento

Variable	Label	De-identification action
FOLIO		changed: replaced with fake ID
FOLIO_LB		changed: replaced with fake ID
S10_47_1	10.47_1 Arroz, Pan, Galletas, Tallarines (incluye sopas instantáneas), Maíz o co	no change
S10_47_2	10.47_2 Papa, Chuño, Yuca y Harinas de: papa, chuño u otros.	no change
S10_47_3	10.47_3 Zapallo, Zanahorias, Camote Amarillo (fuentes Vitamina A).	no change
S10_47_4	10.47_4 Frijoles, Lentejas, Soya, Tarwi, Habas, Arveja (fresca o seca), Garbanzo	no change
S10_47_5	10.47_5 Hojas verde oscuro (Espinaca, Acelga, Berros, Albahaca).	no change
S10_47_6	10.47_6 Mango, Papaya (Frutas fuentes de Vitamina A).	no change
S10_47_7	10.47_7 Cualquier otro tipo de Fruta (Ejemplo: Manzana, Plátano, Mandarina, Nara	no change
S10_47_8	10.47_8 Hígado de Pollo, u otras Vísceras, Sangre de algun Animal.	no change
S10_47_9	10.47_9 Cualquier tipo de carne: Res, Cerdo, Pollo o Pato, Quitak'oui (cuy), Alp	no change
S10_47_10	10.47_10 Pescado fresco o enlatados (atún, sardina u otros).	no change
S10_47_11	10.47_11 Huevos de gallina, codorniz, pato u otros.	no change
S10_47_12	10.47_12 Queso, Quesillo, Yogurt, Cuajada, Leche, Requesón u otros Productos Láct	no change
S10_47_13	10.47_13 Aceite, Manteca, Mantequilla, Margarina, Mayonesa o comidas hechas con	no change
S10_47_14	10.47_14 Chocolates, Caramelos, Tortas u otros Alimentos o Comidas Azucaradas.	no change
S10_48	10.48 NUMERO DE CÓDIGOS 1 (1. SOLIDO, SEMI-SOLIDO, ESPESO)	no change
S11_01	11.01 ¿La mujer embarazada debe comer ...	no change
S11_02_1RA	11.02.1ra ¿Qué alimentos debe comer la embarazada para que esté mejor alimentada	no change
S11_02_2DA	11.02.2da ¿Qué alimentos debe comer la embarazada para que esté mejor alimentada	no change
S11_02_3RA	11.02.3ra ¿Qué alimentos debe comer la embarazada para que esté mejor alimentada	no change
S11_03	11.03 ¿Para qué es bueno tomar las tabletas de sulfato ferroso que dan en el Cen	no change
S11_04	11.04 Después del parto, ¿cuánto tiempo debería pasar para dar de mamar al bebé	no change
S11_05	11.05 ¿Hasta que edad debe alimentarse a un bebe solo con pecho?	no change
S11_06	11.06 ¿Qué cuidados de higiene debe tener la mamá antes de darle el pecho al beb	no change

S11_07	11.07 ¿A los cuántos meses debería empezar a comer un bebé?	no change
S11_08	11.08 Si un bebé de 5 meses se lleva cosas a la boca ¿le daría usted de comer?	no change
S11_09	11.09 ¿Hasta qué edad hay que darle de lactar a un niño o niña, además de otras	no change
S11_10	11.10 ¿Un niño menor a 12 meses, cuántas veces al día debería comer comida?	no change
S11_11	11.11 ¿Las primeras comidas que se le da a un bebé debería ser...	no change
S11_12_1RA	11.12.1ra ¿En qué beneficia dar comida espesa al bebé?	no change
S11_12_2DA	11.12.2da ¿En qué beneficia dar comida espesa al bebé?	no change
S11_12_3RA	11.12.3ra ¿En qué beneficia dar comida espesa al bebé?	no change
S11_13	11.13 ¿Desde qué edad (mes) se le podría dar huevo al niño o niña?	no change
S11_14	11.14 ¿Desde qué edad (mes) se le podría dar víceras al niño o niña?	no change
S11_15	11.15 ¿Desde qué edad (mes) se le podría dar carne de res al niño o niña?	no change
S11_16	11.16 ¿Desde qué edad (mes) se le podría dar pollo al niño o niña?	no change
S11_17_1RA	11.17.1ra ¿Para qué es bueno darle víceras a los niños pequeños ?	no change
S11_17_2DA	11.17.2da ¿Para qué es bueno darle víceras a los niños pequeños ?	no change
S11_17_3RA	11.17.3ra ¿Para qué es bueno darle víceras a los niños pequeños ?	no change
S11_18_1RA	11.18.1ra ¿Para qué es bueno darle carne a los niños pequeños?	no change
S11_18_2DA	11.18.2da ¿Para qué es bueno darle carne a los niños pequeños?	no change
S11_18_3RA	11.18.3ra ¿Para qué es bueno darle carne a los niños pequeños?	no change
S11_19_1RA	11.19.1ra ¿Para qué es bueno darle huevo a los niños pequeños?	no change
S11_19_2DA	11.19.2da ¿Para qué es bueno darle huevo a los niños pequeños?	no change
S11_19_3RA	11.19.3ra ¿Para qué es bueno darle huevo a los niños pequeños?	no change
S11_20_1RA	11.20.1ra ¿Para qué es bueno darle pollo a los niños pequeños ?	no change
S11_20_2DA	11.20.2da ¿Para qué es bueno darle pollo a los niños pequeños ?	no change
S11_20_3RA	11.20.3ra ¿Para qué es bueno darle pollo a los niños pequeños ?	no change
S11_21	11.21 ¿Ha oído hablar de esta perla de Vitamina A (mostrando)?	no change
S11_22	11.22 ¿Cada cuántos meses se debe dar al niño o niña esta perla de Vitamina A?	no change

S11_23	11.23 ¿Para que sirve la vitamina A?	no change
S11_24_1RA	11.24.1ra Para que no le dé anemia, ¿qué se le debe dar a un niño?	no change
S11_24_2DA	11.24.2da Para que no le dé anemia, ¿qué se le debe dar a un niño?	no change
S11_24_3RA	11.24.3ra Para que no le dé anemia, ¿qué se le debe dar a un niño?	no change
S11_25	11.25 ¿Con qué tipo de alimentos se debe dar las chispitas nutricionales al niño	no change
S11_26_1RA	11.26.1ra ¿Para que sirven las Chispitas Nutricionales?	no change
S11_26_2DA	11.26.2da ¿Para que sirven las Chispitas Nutricionales?	no change
S11_26_3RA	11.26.3ra ¿Para que sirven las Chispitas Nutricionales?	no change
S11_27	11.27 ¿Para que sirve el Nutribebé?	no change
folio_anon	Folio (anonymized)	no change

Personas

Variable	Label	De-identification action
FOLIO	Folio	changed: replaced with fake ID
FOLIO_LB		changed: replaced with fake ID
ID_PERSONA	Codigo de Identificación	no change; id_ch_correct added to dataset
S1_NOMB	1.01n Nombre(s)	set to missing
S1_APE	1.01a Apellido(s)	set to missing
S1_01	1.01p Relación de parentesco con el jefe del hogar	no change
S1_02	1.02 Estado de la persona en LB 2016	no change
S1_03	1.03 ¿[NOMBRE] actualmente ...	no change
S1_04	1.04	no change
S1_05	1.05 ¿Es [NOMBRE] hombre o mujer?	no change
S1_06	1.06 ¿Cuántos años cumplidos tiene [NOMBRE]?	no change
S1_07_1	1.7.1 Su esposa(o) o cónyuge	no change
S1_07_2	1.7.2 Su padre o padrastro	no change
S1_07_3	1.7.3 Su madre o madrastra	no change
S1_08D	Día nacimiento	set to missing
S1_08M	Mes nacimiento	set to missing
S1_08A	Año nacimiento	set to missing
S1_09M	1.09m Calcular la edad exacta en meses	no change
S1_09D	1.09d Calcular la edad exacta en meses	set to missing
S1_10	1.10 ¿Cuál es el estado civil actual de [NOMBRE]?	no change
S1_11A	1.11a ¿Hace cuánto tiempo vive [NOMBRE] en esta casa o vivienda? - Años	changed: top coded high-end outliers to 95th percentile
S1_11M	1.11m ¿Hace cuánto tiempo vive [NOMBRE] en esta casa o vivienda? - Meses	set to missing

S1_12	1.12 ¿[NOMBRE] tiene Carnet de Identidad?	no change
S1_13_1	1.13.1 ¿Qué idiomas o lenguas habla [NOMBRE]? - 1	changed: set mudo to missing, quechua, aymara to other
S1_13_2	1.13.2 ¿Qué idiomas o lenguas habla [NOMBRE]? - 2	changed: set castellano, extranjero to otra
S1_14	1.14 [NOMBRE] ¿Se considera perteneciente al pueblo indígena / originario ...	changed: set guarani, afroboliviano to otro
S2_01	2.1 ¿[NOMBRE] sabe leer?	no change
S2_02	2.2 ¿Asistió [NOMBRE] alguna vez a la escuela?	no change
S2_03N	2.3n ¿Cuál es el nivel más alto de educación que [NOMBRE] aprobó? - NIVEL O CICL	changed: recode obs with <5 to otro
S2_03C	2.3c ¿Cuál es el curso más alto de educación que [NOMBRE] aprobó? - CURSO O GRAD	no change
S3_01	3.01 Durante la semana pasada, ¿[NOMBRE] ...	no change
S3_02	3.02 ¿[NOMBRE] es ...	no change
S3_03	3.03 ¿Cuál fue su ocupación principal?	set to missing
S3_04	3.04 ¿Cuántos días trabajó [NOMBRE] la semana pasada?	changed: generate <5 days category
S3_05	3.05 ¿Cuántas horas promedio al día trabajó [NOMBRE] la semana pasada?	no change
S3_06	3.06 En esta su ocupación principal, ¿[NOMBRE] trabaja como ...	changed: recode empleado del hogar, cooperativista de produccion to otro
S3_07	3.07 ¿Cuánto es el líquido pagable de [NOMBRE], excluyendo los descuentos de ley	changed: set top 4 top-end outliers to missing, set 99998 and 99888 to missing
S3_07FREC	3.07f Frecuencia	no change
S3_08	3.08 Durante los últimos 12 meses, ¿[NOMBRE] recibió pago en alimentos, transpor	no change
S3_08MONTO	3.08m Monto	changed: set top-end outlier to missing, set 9998 to missing
S3_09	3.09 ¿Cuánto es el ingreso total de [NOMBRE] en su ocupación principal?	changed: set top-end outlier to missing, set 9998 to missing
S3_09FREC	3.09f Frecuencia	no change
S3_10	3.10 Una vez descontados todos sus gastos en: sueldos, insumos, compra de materi	no change
S3_10FREC	3.10f Frecuencia	no change
A_TIPOH	Tipo de hogar	no change
RESULTADO	Resultado	no change
FOLIO_anon	Folio (anonymized)	no change
id_ch_correct		no change

Ubigeo

Variable	Label	De-identification action
FOLIO	Folio	changed: replaced with fake ID
FOLIO_LB		changed: replaced with fake ID
A_DEPTO	A.2 DEPARTAMENTO	set to missing
A_MUNIC	A.3 MUNICIPIO	set to missing
A_MUNOTRO	A.3 OTRA (ESPECIFIQUE)	set to missing
A_DISTRITO	A.4 DISTRITO	set to missing
A_ZONAB	A.5 BARRIO/URBANIZACION/ ZONA	set to missing
B_JEFEH	B.1 NOMBRE DEL JEFE DE HOGAR	set to missing
B_TEL	B.2 TELÉFONO	set to missing
B_CEL	B.3 CELULAR	set to missing
B_DIREC	B.4 CALLE/AVENIDA/PASAJE	set to missing
B_NROP	B.5 NUMERO DE PUERTA	set to missing
B_OTRAREF	B.6 OTRAS REFERENCIAS	set to missing
V1_DIA	V1 Día	set to missing
V1_MES	V1 Mes	set to missing
V1_ANIO	V1 Año	set to missing
V1_HORA_HI	C.1hi hora inicio	set to missing
V1_HORA_MI	C.1mi inicio	set to missing
V1_HORA_HF	C.1hf hora fin	set to missing
V1_HORA_MF	C.1mf minuto fin	set to missing
V1_RESULT	C.1 RESULTADO	no change
V2_DIA	V2 Día	set to missing
V2_MES	V2 Mes	set to missing
V2_ANIO	V2 Año	set to missing
V2_HORA_HI	C.2hi hora inicio	set to missing
V2_HORA_MI	C.2mi inicio	set to missing
V2_HORA_HF	C.2hf hora fin	set to missing
V2_HORA_MF	C.2mf minuto fin	set to missing
V2_RESULT	C.2 RESULTADO	no change
V3_DIA	V3 Día	set to missing
V3_MES	V3 Mes	set to missing
V3_ANIO	V3 Año	set to missing
V3_HORA_HI	C.3hi hora inicio	set to missing
V3_HORA_MI	C.3mi inicio	set to missing
V3_HORA_HF	C.3hf hora fin	set to missing
V3_HORA_MF	C.3mf minuto fin	set to missing
V3_RESULT	C.3 RESULTADO	no change
V4_DIA	V4 Día	set to missing
V4_MES	V4 Mes	set to missing

V4_ANIO	V4 Año	set to missing
V4_HORA_HI	C.4hi hora inicio	set to missing
V4_HORA_MI	C.4mi inicio	set to missing
V4_HORA_HF	C.4hf hora fin	set to missing
V4_HORA_MF	C.4mf minuto fin	set to missing
V4_RESULT	C.4 RESULTADO	no change
IDIOMA_ENT	C.5 IDIOMA DE LA ENTREVISTA	no change
ID_INFORM	C.6 COD. ID INFORMANTE	no change
NOMB_INFOR	C.7 NOMBRE INFORMANTE CLAVE	set to missing
COD_ENC	C.8 CÓDIGO ENCUESTADOR	no change
NOM_ENC	C.8.1 NOMBRE ENCUESTADOR	set to missing
COD_SUP	C.9 CÓDIGO SUPERVISOR	no change
S28_01N_1	28.01n_1 NOMBRE PERSONA DE CONTACTO	set to missing
S28_01A_1	28.01a_1 APELLIDO PERSONA DE CONTACTO	set to missing
S28_02_1	28.02_1 TELÉFONO FIJO DE LA PERSONA DE CONTACTO	set to missing
S28_03_1	28.03_1 CELULAR DE LA PERSONA DE CONTACTO	set to missing
S28_04_1	28.04_1 RELACIÓN CON EL JEFE DE HOGAR	set to missing
S28_01N_2	28.01n_2 NOMBRE PERSONA DE CONTACTO	set to missing
S28_01A_2	28.01a_2 APELLIDO PERSONA DE CONTACTO	set to missing
S28_02_2	28.02_2 TELÉFONO FIJO DE LA PERSONA DE CONTACTO	set to missing
S28_03_2	28.03_2 CELULAR DE LA PERSONA DE CONTACTO	set to missing
S28_04_2	28.04_2 RELACIÓN CON EL JEFE DE HOGAR	set to missing
S28_01N_3	28.01n_3 NOMBRE PERSONA DE CONTACTO	set to missing
S28_01A_3	28.01a_3 APELLIDO PERSONA DE CONTACTO	set to missing
S28_02_3	28.02_3 TELÉFONO FIJO DE LA PERSONA DE CONTACTO	set to missing
S28_03_3	28.03_3 CELULAR DE LA PERSONA DE CONTACTO	set to missing
S28_04_3	28.04_3 RELACIÓN CON EL JEFE DE HOGAR	set to missing
S28_05	28.05 ¿Ud. piensa cambiar de domicilio dentro de los próximos 6 meses?	set to missing
S28_06A	28.06a PAIS	set to missing
S28_06B	28.06b DEPARTAMENTO	set to missing
S28_06C	28.06c MUNICIPIO	set to missing
S28_06D	28.06d ZONA	set to missing
S28_06E	28.06e CALLE	set to missing
S28_06F	28.06f NÚMERO	set to missing
S28_06G	28.06g REFERENCIA DE LA VIVIENDA	set to missing
S28_07	28.07 ¿Tiene una dirección de correo electrónico? ¿Me la puede dar?	set to missing
S28_07_1	28.07_1 Correo electrónico	set to missing

S28_08	28.08 ¿Usted estaría dispuesto/a a participar en una actividad familiar con su e	no change
S28_09	28.09 ¿Usted prefiere sábado o domingo?	no change
S28_10	28.10 ¿Prefiere ...	no change
S29_01	29.01 ¿OBSERVÓ AGUAS SERVIDAS/NEGRAS DENTRO DEL TERRENO?	no change
S29_02	29.02 ¿OBSERVÓ AGUAS SERVIDAS/NEGRAS FUERA DEL TERRENO?	no change
S29_03	29.03 ¿HABÍA BASURA EN EL SUELO DEL PATIO DEL HOGAR?	no change
S29_04	29.04 ¿OBSERVÓ NIÑOS MENORES DE 5 AÑOS CON CARA Y MANOS SUCIAS?	no change
S29_05	29.05 ¿OBSERVÓ NIÑOS MENORES DE 5 AÑOS CON ROPA SUCIA?	no change
S29_06A	29.06a ¿PUDO VER ANIMALES DOMÉSTICOS DENTRO DEL TERRENO?	no change
S29_06B	29.06b ¿PUDO VER ANIMALES DOMÉSTICOS FUERA DEL TERRENO?	no change
S29_07A	29.07a ¿HAY EXCREMENTOS HUMANOS O DE ANIMALES VISIBLES DENTRO DEL TERRENO?	no change
S29_07B	29.07b ¿HAY EXCREMENTOS HUMANOS O DE ANIMALES VISIBLES FUERA DEL TERRENO?	no change
S29_08A	29.08a ¿PUDO OLER EXCREMENTOS HUMANOS O ANIMALES DENTRO DEL TERRENO?	no change
S29_08B	29.08b ¿PUDO OLER EXCREMENTOS HUMANOS O ANIMALES FUERA DEL TERRENO?	no change
S29_09	29.09 ¿HABIA EXCREMENTOS ALREDEDOR DE LA LETRINA O DENTRO DEL BAÑO?	no change
S29_10	29.10 ¿PUDO DETECTAR LA PRESENCIA DE JABON DENTRO DEL HOGAR, (EN COCINA, BAÑO)?	no change
S29_11	29.11 ¿LA CÁMARA SÉPTICA ESTABA DESTAPADA?	no change
S29_12	29.12 ¿SE DETECTÓ PRESENCIA DE AGUAS NEGRAS ALREDEDOR DE LA CÁMARA SÉPTICA?	no change
S29_13	29.13 ¿LOS INFORMANTES REQUIRIERON ACLARACIONES PARA ENTENDER EL CUESTIONARIO?	no change
S29_14	29.14 ¿EL/LA INFORMANTE ESTUVO DISTRÁIDO/A DURANTE LA ENCUESTA?	no change
S29_15	29.15 ¿LAS RESPUESTAS DEL O LA INFORMANTE FUERON HONESTAS?	no change
FOLIO_anon	Folio (anonymized)	no change

Vivienda

Variable	Label	De-identification action
FOLIO		changed: replaced with fake ID
FOLIO_LB		changed: replaced with fake ID
S4_01	4.01 En el último mes, ¿su hogar recibió ingresos por conceptos de: jubilación,	no change
S4_02	4.02 En el último mes, ¿su hogar recibió ingresos por alquileres de viviendas, p	no change
S4_03	4.03 En el último mes, ¿su hogar recibió ingresos por emprendimientos o negocios	no change
S4_04	4.04 En los últimos 12 meses, ¿su hogar recibió ingresos en dinero o en especie	no change
S4_05	4.05 En los últimos 12 meses, ¿su hogar recibió ingresos por el Bono Juancito Pi	no change
S4_06	4.06 En los últimos 12 meses, ¿su hogar recibió ingresos correspondientes al Bon	no change
S4_07	4.07 En los últimos 12 meses, ¿su hogar recibió el Subsidio Prenatal Universal?	no change
S4_08	4.08 En los últimos 12 meses, ¿su hogar recibió ingresos correspondientes a la R	no change
S4_09	4.09 En los últimos 12 meses, ¿su hogar recibió ingresos por algún otro bono o p	no change
S5_01	5.01 ¿Cuál es el tipo de la vivienda?	no change
S5_01OTRO	5.01 OTRA (ESPECIFIQUE)	set to missing
S5_02	5.02 ¿La vivienda es ...	changed: recode anticretico to missing
S5_02OTRO	5.02 OTRA (ESPECIFIQUE)	set to missing
S5_03	5.03 ¿Algún miembro de este hogar tiene un documento de título de propiedad o mi	no change
S5_04	5.04 ¿A nombre de quién está el documento de propiedad de esta vivienda?	no change
S5_05	5.05 ¿Cuál es el material más utilizado en las paredes de esta vivienda?	no change
S5_05OTRO	5.05 OTRA (ESPECIFIQUE)	no change
S5_06	5.06 ¿Cuál es el material más utilizado en los techos de la vivienda?	no change
S5_06OTRO	5.06 OTRA (ESPECIFIQUE)	set to missing
S5_07	5.07 ¿Cuál es el material más utilizado en los pisos de esta vivienda?	no change
S5_07OTRO	5.07 OTRA (ESPECIFIQUE)	set to missing
S5_08	5.08 ¿El hogar se abastece de agua para beber y cocinar mayoritariamente de...	no change
S5_09	5.09 ¿El agua para beber se distribuye ...	changed: set no tienen caneria to missing
S5_10	5.10 ¿Qué tratamiento le hace al agua para que sea más segura para beber?	no change

S5_10OTRO	5.10 OTRA (ESPECIFIQUE)	set to missing
S5_11	5.11 ¿Usa energía eléctrica para alumbrar esta vivienda?	no change
S5_12	5.12 Principalmente, ¿qué tipo de combustible o energía utiliza para cocinar?	no change
S5_12OTRO	5.12 OTRA (ESPECIFIQUE)	no change
S5_13	5.13 ¿Cuántos cuartos o habitaciones de esta vivienda ocupa su hogar, sin contar	no change
S5_14	5.14 De estos cuartos o habitaciones, ¿habitualmente cuántos usan sólo para dorm	no change
S5_15A	5.15a Teléfono fijo	no change
S5_15B	5.15b ¿Funciona?	no change
S5_16A	5.16a Teléfono celular	no change
S5_16B	5.16b ¿Funciona?	no change
S5_17A	5.17a Cocina (a gas, eléctrica, etc.)	no change
S5_17B	5.17b ¿Funciona?	no change
S5_18A	5.18a Radio o Equipo de sonido	no change
S5_18B	5.18b ¿Funciona?	no change
S5_19A	5.19a Televisor	no change
S5_19B	5.19b ¿Funciona?	no change
S5_20A	5.20a Refrigerador / Heladera	no change
S5_20B	5.20b ¿Funciona?	no change
S5_21A	5.21a Vehículo	no change
S5_21B	5.21b ¿Funciona?	no change
S5_22A	5.22a Bomba eléctrica de agua	no change
S5_22B	5.22b ¿Funciona?	no change
S5_23A	5.23a Aire acondicionado	no change
S5_23B	5.23b ¿Funciona?	no change
S5_24A	5.24a Computadora	no change
S5_24B	5.24b ¿Funciona?	no change
S5_25	5.25 En el último año, ¿se han realizado refacciones o mejoras en su vivienda, s	no change
S5_26_1RA	5.26.1ra En el último año, ¿qué tipo de mejoras o refacciones han realizado en s	no change
S5_26_1OTRO	5.26.1 OTRA (ESPECIFIQUE)	no change
S5_26_2DA	5.26.2da En el último año, ¿qué tipo de mejoras o refacciones han realizado en s	no change
S5_26_2OTRO	5.26.2 OTRA (ESPECIFIQUE)	no change
S5_26_3RA	5.26.3ra En el último año, ¿qué tipo de mejoras o refacciones han realizado en s	no change
S5_26_3OTRO	5.26.3 OTRA (ESPECIFIQUE)	no change
S5_27	5.27 En el último año, ¿cuánto han gastado en estas mejoras o refacciones?	no change
S5_28	5.28 Si su hogar o algún miembro de su familia tuviera una emergencia y usted ne	no change
S5_29	5.29 ¿De dónde o de quién obtendría el dinero?	no change

S5_30	5.30 Si necesitara dinero para hacer alguna mejora en su casa o para hacer un ne	no change
S5_31	5.31 ¿De dónde o de quién obtendría el dinero?	no change
S6_01	6.01 ¿Tiene servicio sanitario, baño o letrina?	no change
S6_02	6.02 Los residuos del baño o letrina van....	no change
S6_02OTRO	6.02 OTRA (ESPECIFIQUE)	set to missing
S6_03	6.03 ¿Con qué frecuencia hace limpiar la cámara séptica o el pozo ciego?	no change
S6_04	6.04 ¿Cuánto paga cada vez que hace limpiar?	no change
S6_05	6.05 ¿En su hogar ya firmaron el compromiso para la conexión al Alcantarillado?	no change
S6_06	6.06 ¿En la factura de EPSAS le cobran la cuota de derecho a conexión al Alcanta	no change
S6_07	6.07 ¿Cuánto es la cuota de derecho a conexión al alcantarillado?	no change
S6_08	6.08 ¿Su vivienda tiene una cámara de conexión al alcantarillado?	no change
S6_09	6.09 ¿Ya se han realizado los trabajos de plomería desde el baño a la cámara de	no change
S6_10	6.10 ¿Cuánto le costó el trabajo de plomería?	no change
S6_11	6.11 ¿La cámara de conexión al alcantarillado está a una distancia del baño de ...	no change
S6_12	6.12 ¿Qué tipo de obstáculos existen entre el baño y la cámara de conexión al al	no change
S6_13	6.13 ¿Qué tipo de obstáculos existen entre el baño y la cámara de conexión al al	no change
S6_14	6.14 ¿Qué tipo de obstáculos existen entre el baño y la cámara de conexión al al	no change
S6_15	6.15 ¿Qué tipo de obstáculos existen entre el baño y la cámara de conexión al al	no change
S6_16	6.16 ¿Qué tipo de obstáculos existen entre el baño y la cámara de conexión al al	no change
S6_17	6.17 ¿Qué tipo de obstáculos existen entre el baño y la cámara de conexión al al	no change
S6_17OTRO	6.17 OTRA (ESPECIFIQUE)	no change
S6_18	6.18 ¿La distancia estimada del baño a la puerta de entrada del predio es de ...	no change
S6_19	6.19 ¿Tiene algún problema con el desague de su baño?	no change
S6_20_1RA	6.20.1ra ¿Qué tipo de problemas tiene?	no change
S6_20_1OTRO	6.20.1 OTRA (ESPECIFIQUE)	no change
S6_20_2DA	6.20.2da ¿Qué tipo de problemas tiene?	no change
S6_20_2OTRO	6.20.2 OTRA (ESPECIFIQUE)	no change
S6_20_3RA	6.20.3ra ¿Qué tipo de problemas tiene?	no change
S6_20_3OTRO	6.20.3 OTRA (ESPECIFIQUE)	no change
S6_21	6.21 Y si pensamos en las aguas que se generan en la cocina, producto del lavado	no change
S6_21OTRO	6.21 OTRA (ESPECIFIQUE)	set to missing

S6_22	6.22 ¿ En la calle dónde usted vive, se realizaron obras de alcantarillado en los	no change
S6_23_1RA	6.23.1ra ¿Qué problemas cree usted que existen cuando no se cuenta con servicio	no change
S6_23_1OTRO	6.23.1 OTRA (ESPECIFIQUE)	set to missing
S6_23_2DA	6.23.2da ¿Qué problemas cree usted que existen cuando no se cuenta con servicio	no change
S6_23_2OTRO	6.23.2 OTRA (ESPECIFIQUE)	set to missing
S6_23_3RA	6.23.3ra ¿Qué problemas cree usted que existen cuando no se cuenta con servicio	no change
S6_23_3OTRO	6.23.3 OTRA (ESPECIFIQUE)	set to missing
S6_24_1RA	6.24.1ra ¿Dónde arrojan los desechos (basura) de su hogar?	no change
S6_24_1OTRO	6.24.1 OTRA (ESPECIFIQUE)	no change
S6_24_2DA	6.24.2da ¿Dónde arrojan los desechos (basura) de su hogar?	no change
S6_24_2OTRO	6.24.2 OTRA (ESPECIFIQUE)	no change
S6_24_3RA	6.24.3ra ¿Dónde arrojan los desechos (basura) de su hogar?	no change
S6_24_3OTRO	6.24.3 OTRA (ESPECIFIQUE)	no change
S7_01	7.01 ¿Me permite pasar a ver los materiales del baño o letrina que utilizan más	no change
S7_02	7.02 ¿De qué material está hecho el inodoro?	no change
S7_02OTRO	7.02 OTRA (ESPECIFIQUE)	set to missing
S7_03	7.03 ¿De qué material está hecho el lavamanos?	no change
S7_03OTRO	7.03 OTRA (ESPECIFIQUE)	set to missing
S7_04	7.04 ¿Dónde se encuentra ubicada la ducha?	no change
S7_05	7.05 ¿Los artefactos de su baño ...	no change
S7_06	7.06 EL ESTADO GENERAL DE LIMPIEZA DEL BAÑO ES	no change
S7_07	7.07 PERCIBIÓ MALOS OLORES DENTRO DEL BAÑO	no change
S7_08	7.08 ¿HAY ALGUN JABON VISIBLE EN EL LAVAMANOS?	no change
S7_09	7.09 ¿Cuál es el material de revestimiento de la pared interna del baño?	no change
S7_10	7.10 ¿Cuál es el material de la superficie del piso del baño?	no change
S7_10OTRO	7.10 OTRA (ESPECIFIQUE)	no change
S7_11	7.11 ¿Cuál es el material del techo interno del baño?	no change
S7_11OTRO	7.11 OTRA (ESPECIFIQUE)	set to missing
S7_12	7.12 ¿El baño tiene puerta de ...	no change
S7_12OTRO	7.12 OTRA (ESPECIFIQUE)	no change
S7_13	7.13 En el último año, ¿se han realizado refacciones o mejoras en su baño?	no change

S7_14	7.14 En el último año, ¿cuánto han gastado en estas mejoras o refacciones?	no change
S7_15	7.15 ¿El baño o letrina es ...	no change
S7_16	7.16 ¿Con cuántos hogares comparte?	no change
S7_17	7.17 ¿El baño o letrina está ubicado ...	no change
S7_18	7.18 ¿El baño o letrina está ubicado ...	no change
S7_19	7.19 ¿Funciona la llave del lavamanos?	no change
S7_20	7.20 ¿Funciona el tanque del inodoro?	no change
S7_21	7.21 ¿Funciona la ducha?	no change
FOLIO_anon	Folio (anonymized)	no change